

DOCUMENT D'OBJECTIFS

Atlas cartographique



Pelouses calcicoles et falaises des environs de Clamecy PARTIE 2

Site Natura 2000 N° FR2600970

Liste des cartes

Carte 1 : Présentation générale et localisation du site	3
Carte 8 : Relevés phytosociologiques échantillonnés	5
Carte 9 : Les habitats d'espèces d'intérêt communautaire de l'Annexe II de la Directive 92/43	15
Carte 10 : Les objectifs de développements durables liés aux habitats naturels et espèces d'intérêt communautaire	19
Carte 11 : Les mesures de gestion liées aux habitats naturels et espèces d'intérêt communautaire	27

Remarque sur la cartographie des habitats naturels

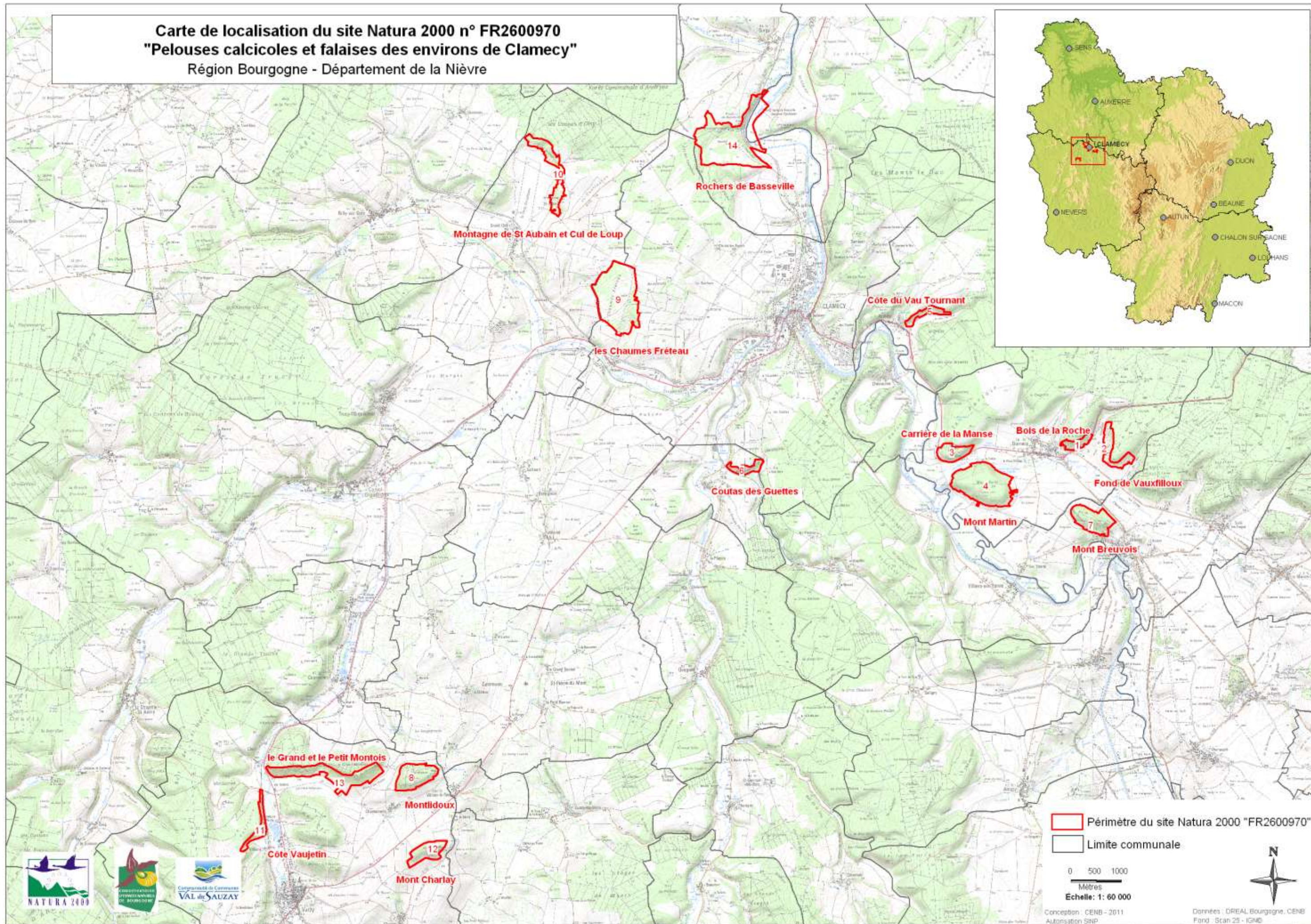
La cartographie des habitats naturels du site a été réalisée en conformité avec le cahier des charges « *Inventaire et cartographie des habitats naturels et des espèces végétales et animales* » - Sites Natura 2000 de Bourgogne – V1.1, Octobre 2010 – DREAL Bourgogne.

Inventaire et prospections de terrain
<i>Auteur</i> : Frédéric JEANDENAND
<i>Organisme</i> : CEN Bourgogne
<i>Période de terrain</i> : juin-début juillet 2011
Fond cartographique utilisé : <input checked="" type="checkbox"/> BD ORTHO® IGN [2002]
Echelle de travail : 1 / 5 000
Type(s) d'inventaire(s) et mode(s) de reconnaissance : prospections de terrain principalement, observations à distance et photo-interprétation plus ponctuellement)
Nombre de relevés phytosociologiques échantillonnés : 60

NB : La typologie des habitats naturels et semi-naturels identifiés sur le site des « Pelouses calcicoles et falaises des environs de Clamecy » a fait l'objet d'une validation par le Conservatoire Botanique National du Bassin Parisien (CAUSSE Gaël, 2011). Elle est présentée en Annexe 2 du document écrit.

Carte 1 : Présentation générale et localisation du site

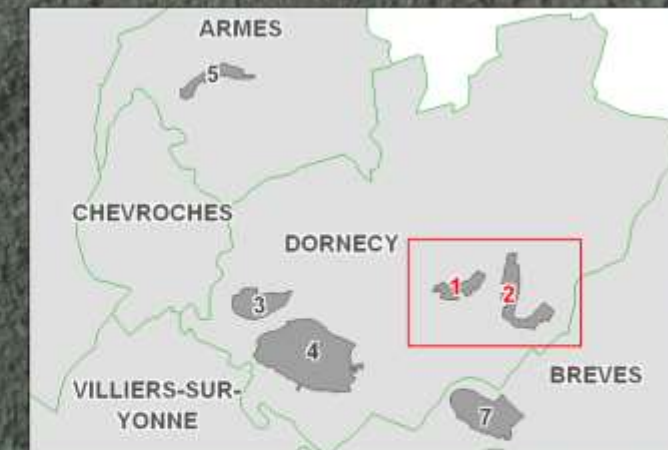
Carte de localisation du site Natura 2000 n° FR2600970
"Pelouses calcicoles et falaises des environs de Clamecy"
 Région Bourgogne - Département de la Nièvre



Carte 2 : Relevés phytosociologiques échantillonnés

Carte des relevés phytosociologiques échantillonnés
Site Natura 2000 " Pelouses calcicoles et falaises des environs de Clamecy" FR2600970

Entité n°1 : Bois de la Roche, Entité n°2 : Fond de Vauxfilloux



■ Relevé phytosociologique
□ Périmètre du site Natura 2000 "FR2600970"
▭ Limite communale

0 50 100
Mètres
Échelle: 1: 5 000

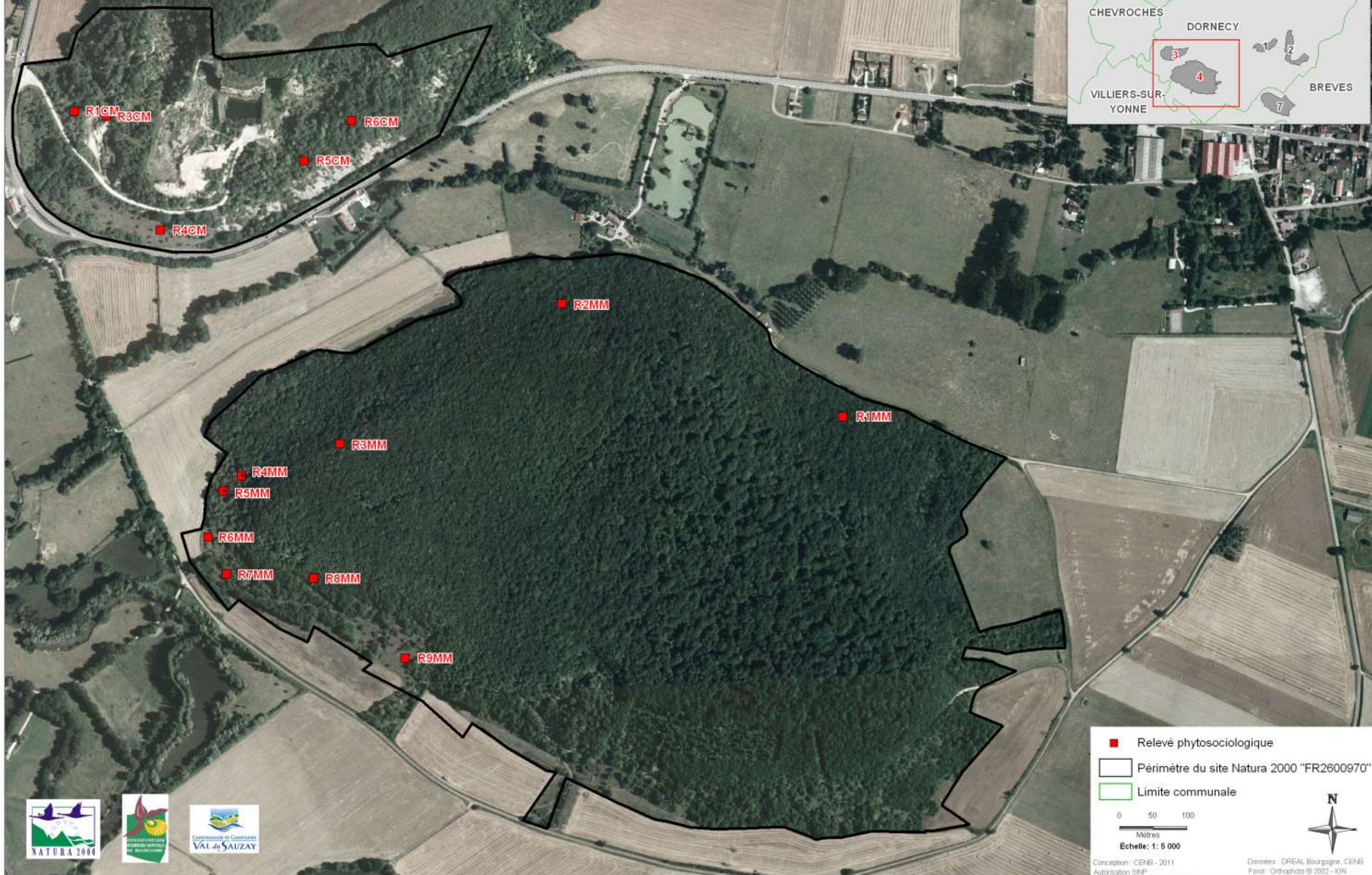
Conception : CENE - 2011
Adaptation S&P

Données : DREAL Bourgogne, CENE
Fond : Orthophoto © 2002 - IGN



Carte des relevés phytosociologiques échantillonnés
 Site Natura 2000 "Pelouses calcicoles et falaises des environs de Clamecy" FR2600970

Entité n°3 : Carrière de la Manse, Entité n°4 : Mont Martin



■ Relevé phytosociologique
 Périmètre du site Natura 2000 "FR2600970"
 Limite communale

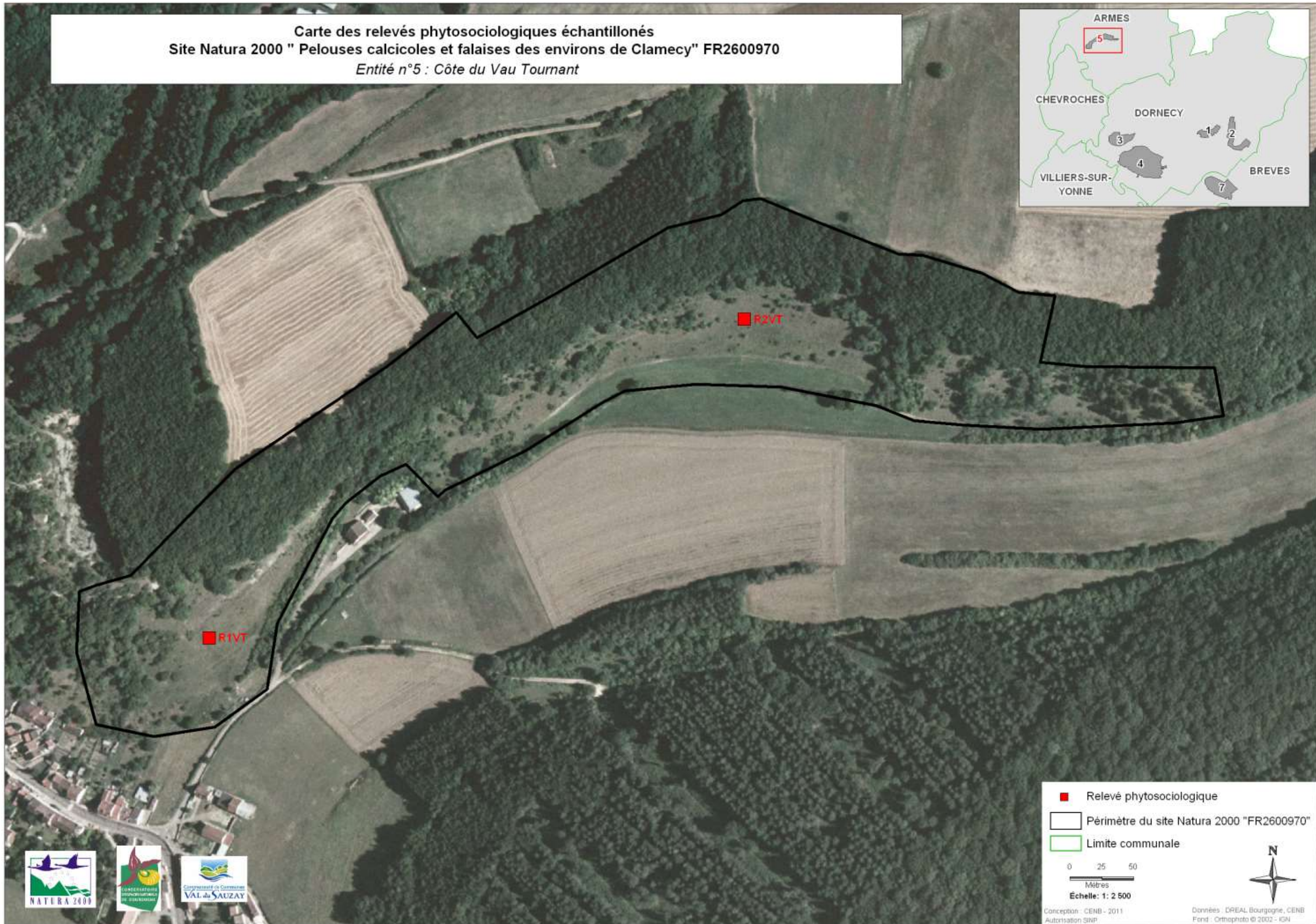
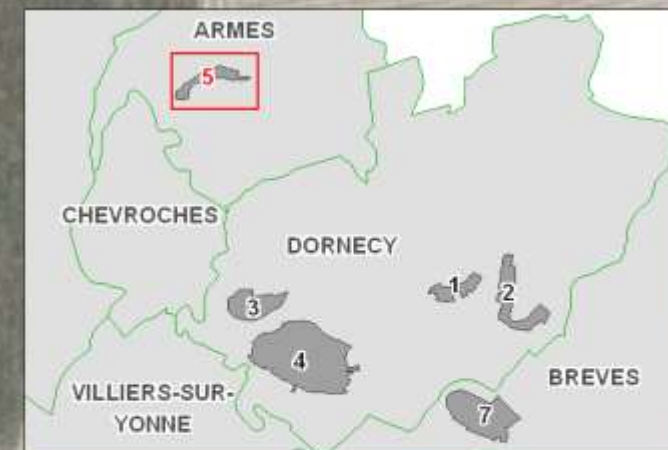
0 50 100
 Mètres
 Échelle: 1: 5 000

Conception: CENB - 2011
 Autorisation SINP

Données: DREAL Bourgogne, CENB
 Fond: Orthophoto © 2002 - IGN



Carte des relevés phytosociologiques échantillonnés
 Site Natura 2000 " Pelouses calcicoles et falaises des environs de Clamecy" FR2600970
 Entité n°5 : Côte du Vau Tournant



■ Relevé phytosociologique
 Périmètre du site Natura 2000 "FR2600970"
 Limite communale

0 25 50
 Mètres
 Échelle: 1: 2 500

Conception : CENB - 2011
 Autorisation SNP

Données : DREAL Bourgogne, CENB
 Fond : Orthophoto © 2002 - IGN



Carte des relevés phytosociologiques échantillonnés
Site Natura 2000 " Pelouses calcicoles et falaises des environs de Clamecy" FR2600970

Entité n°6 : Coutas des Guettes



■ Relevé phytosociologique
□ Périmètre du site Natura 2000 "FR2600970"
□ Limite communale

0 25 50
Mètres
Échelle: 1: 2 500

Conception: CENB - 2011
Autorisation SNP

Données: DREAL Bourgogne, CENB
Fond: Orthophoto © 2002 - IGN



Carte des relevés phytosociologiques échantillonnés
 Site Natura 2000 " Pelouses calcicoles et falaises des environs de Clamecy" FR2600970
 Entité n°7 : Mont Breuvois



■ Relevé phytosociologique
 Périmètre du site Natura 2000 "FR2600970"
 Limite communale

0 25 50
 Mètres
 Echelle: 1: 2 500

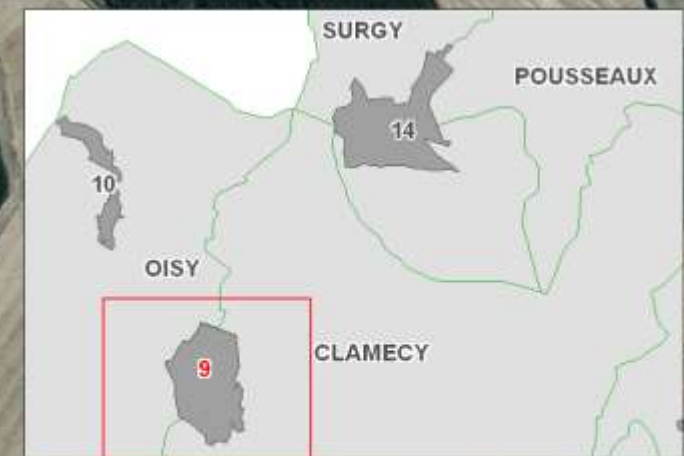
Conception : CENB - 2011
 Autorisation SNP

Données : DREAL Bourgogne, CENB
 Fond : Orthophoto © 2002 - IGN



Carte des relevés phytosociologiques échantillonnés
Site Natura 2000 " Pelouses calcicoles et falaises des environs de Clamecy" FR2600970

Entité n°9 : Les Chaumes Fréteau



■ Relevé phytosociologique
□ Périmètre du site Natura 2000 "FR2600970"
□ Limite communale

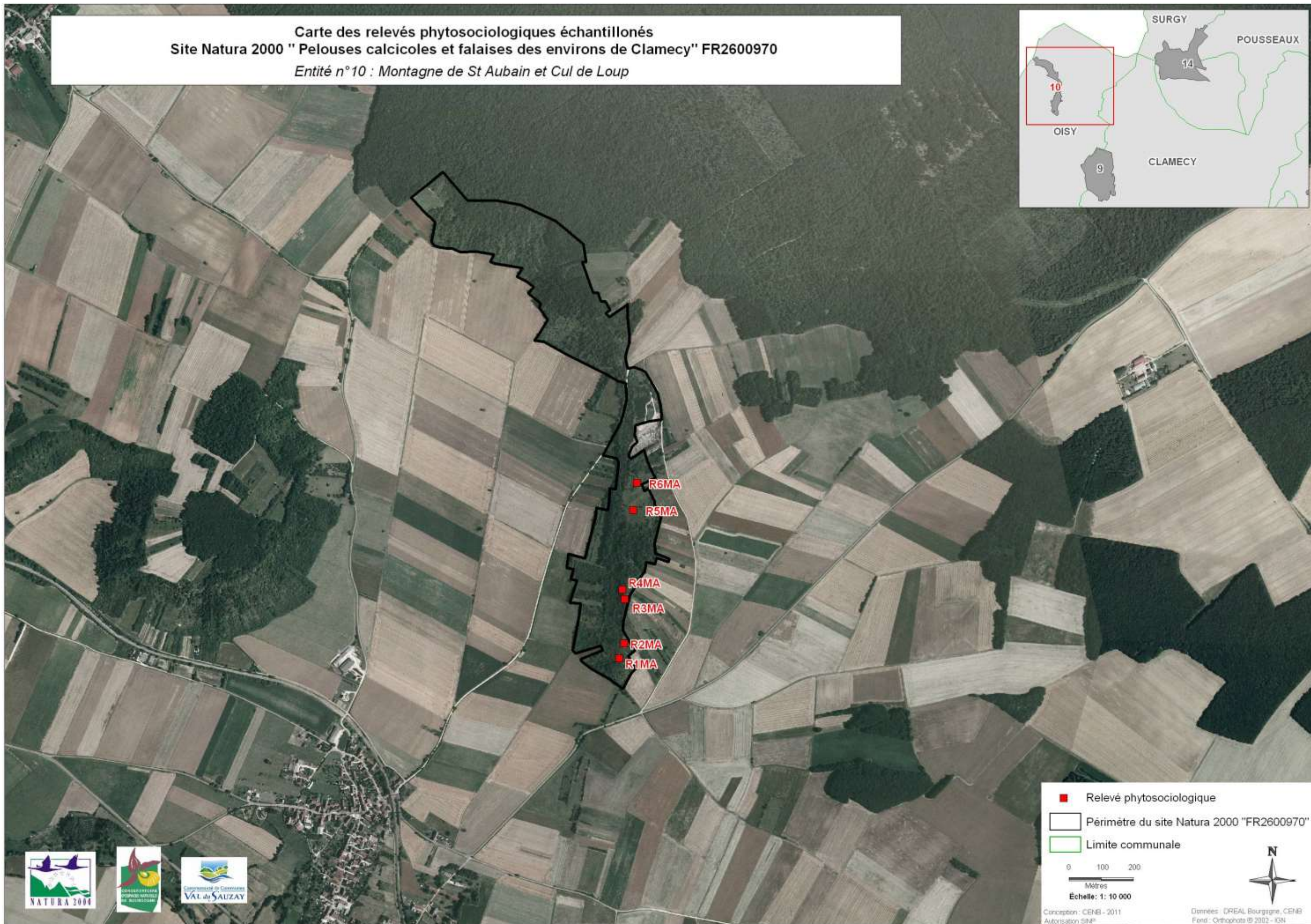
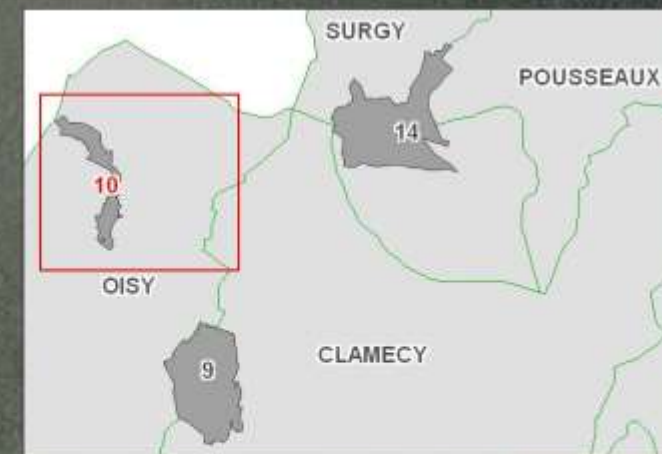
0 100 200
Mètres
Échelle: 1: 10 000

Conception : CENB - 2011
Autorisation SNP

Données : DREAL Bourgogne, CENB
Fond : Orthophoto © 2002 - IGN



Carte des relevés phytosociologiques échantillonnés
 Site Natura 2000 " Pelouses calcicoles et falaises des environs de Clamecy" FR2600970
 Entité n°10 : Montagne de St Aubain et Cul de Loup



■ Relevé phytosociologique
 Périmètre du site Natura 2000 "FR2600970"
 Limite communale

0 100 200
 Mètres
 Échelle: 1: 10 000

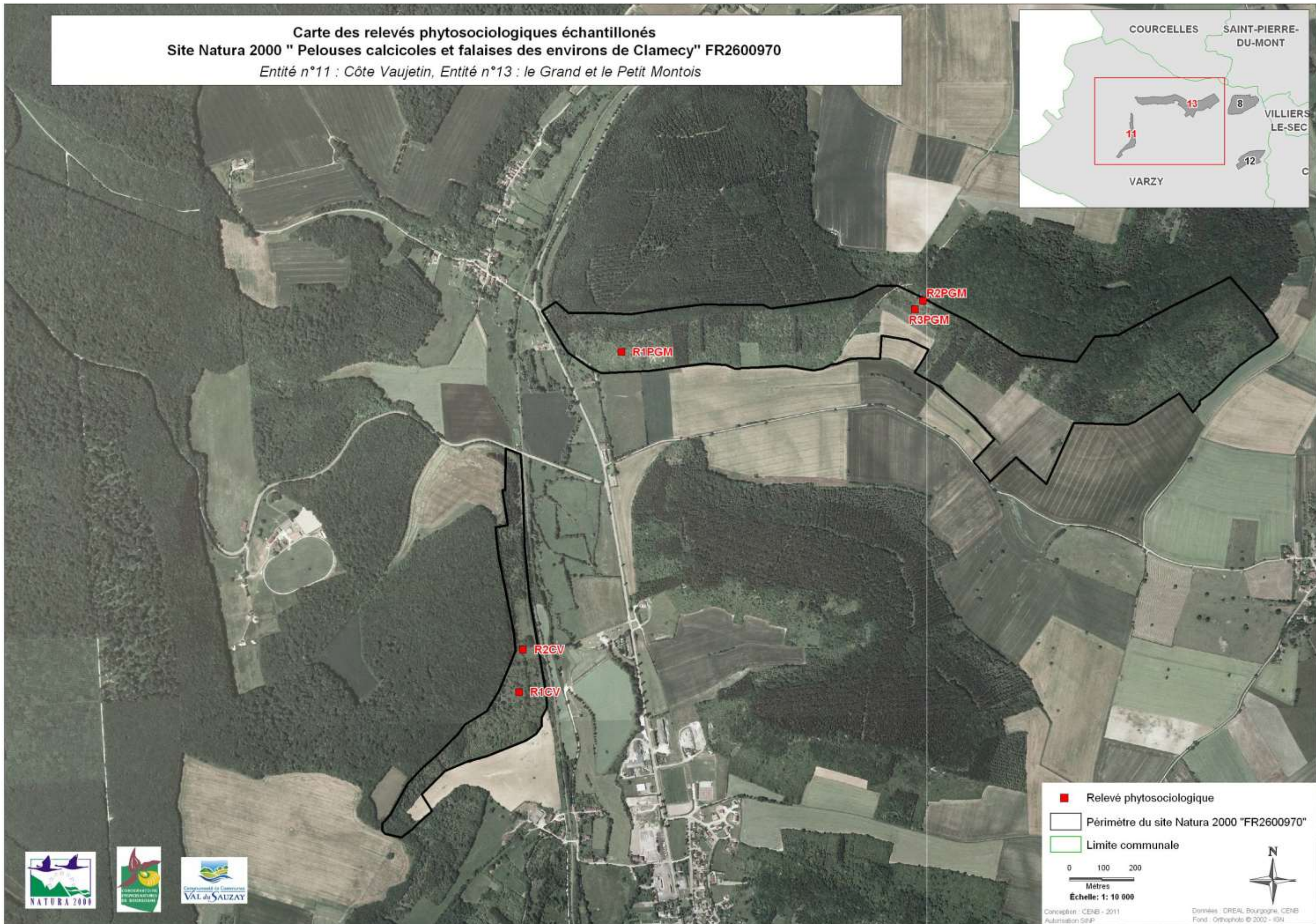
Conception: CENB - 2011
 Autorisation SINP

Données: DREAL Bourgogne, CENB
 Fond: Orthophoto © 2002 - IGN



Carte des relevés phytosociologiques échantillonnés
Site Natura 2000 " Pelouses calcicoles et falaises des environs de Clamecy" FR2600970

Entité n°11 : Côte Vaujetin, Entité n°13 : le Grand et le Petit Montois



■ Relevé phytosociologique
□ Périmètre du site Natura 2000 "FR2600970"
□ Limite communale

0 100 200
Mètres
Échelle: 1: 10 000

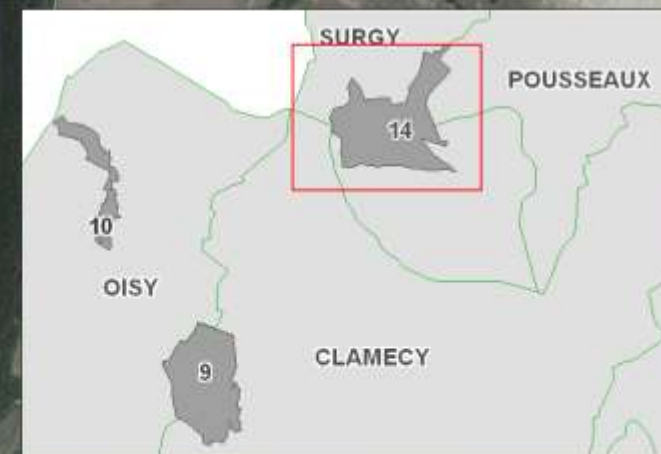
Conception : CENB - 2011
Autorisation SNP

Données : DREAL Bourgogne, CENB
Fond : Orthophoto © 2002 - IGN



Carte des relevés phytosociologiques échantillonnés
Site Natura 2000 " Pelouses calcicoles et falaises des environs de Clamecy" FR2600970

Entité n°14 : Rochers de Baseville



■ Relevé phytosociologique
□ Périmètre du site Natura 2000 "FR2600970"
▭ Limite communale

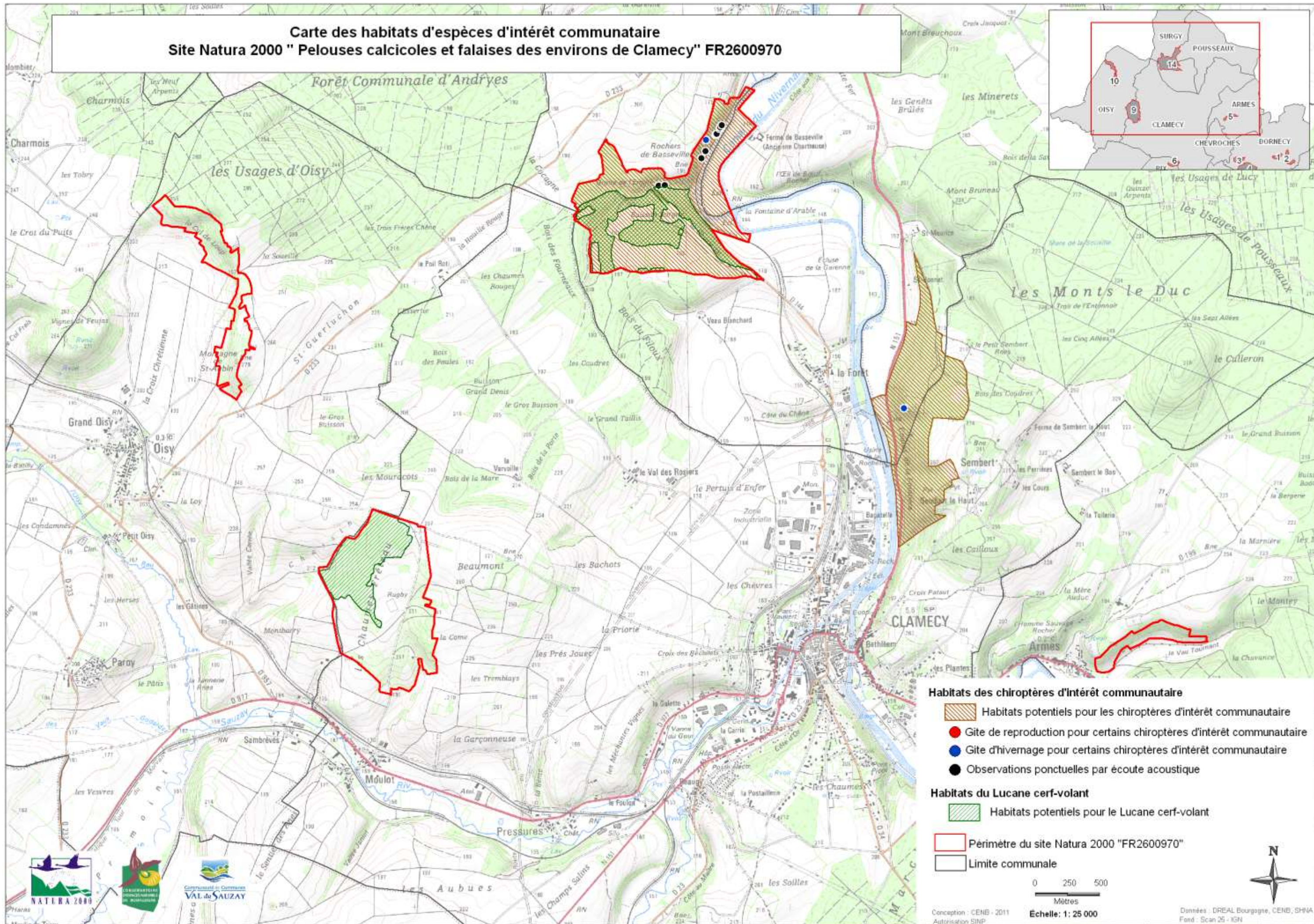
0 100 200
Mètres
Échelle: 1: 10 000

Conception: CENB - 2011
Autorisation: SNP

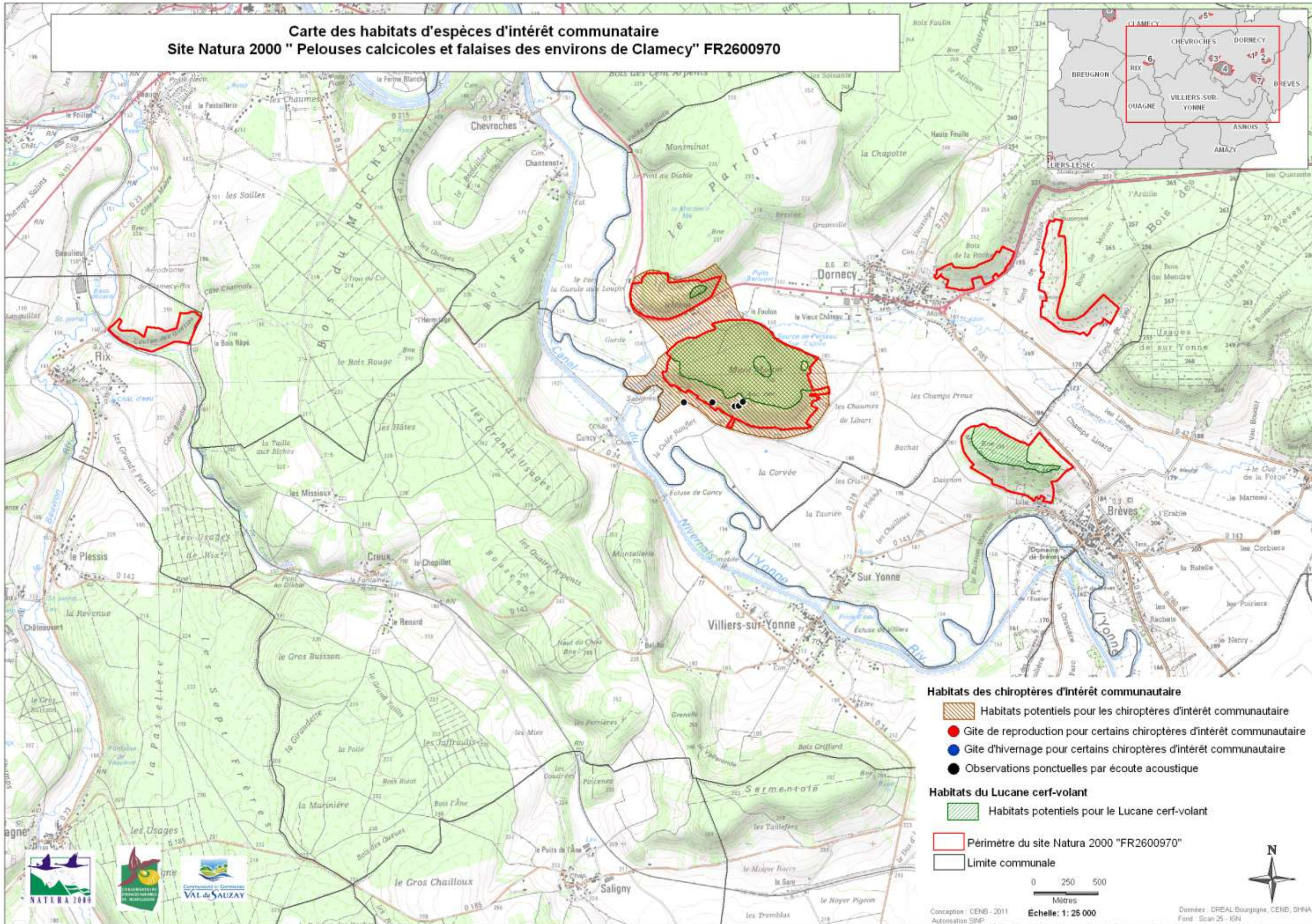
Données: DREAL Bourgogne, CENB
Fond: Orthophoto © 2002 - IGN

Carte 3 : Les habitats d'espèces d'intérêt communautaire de l'Annexe II de la Directive 92/43

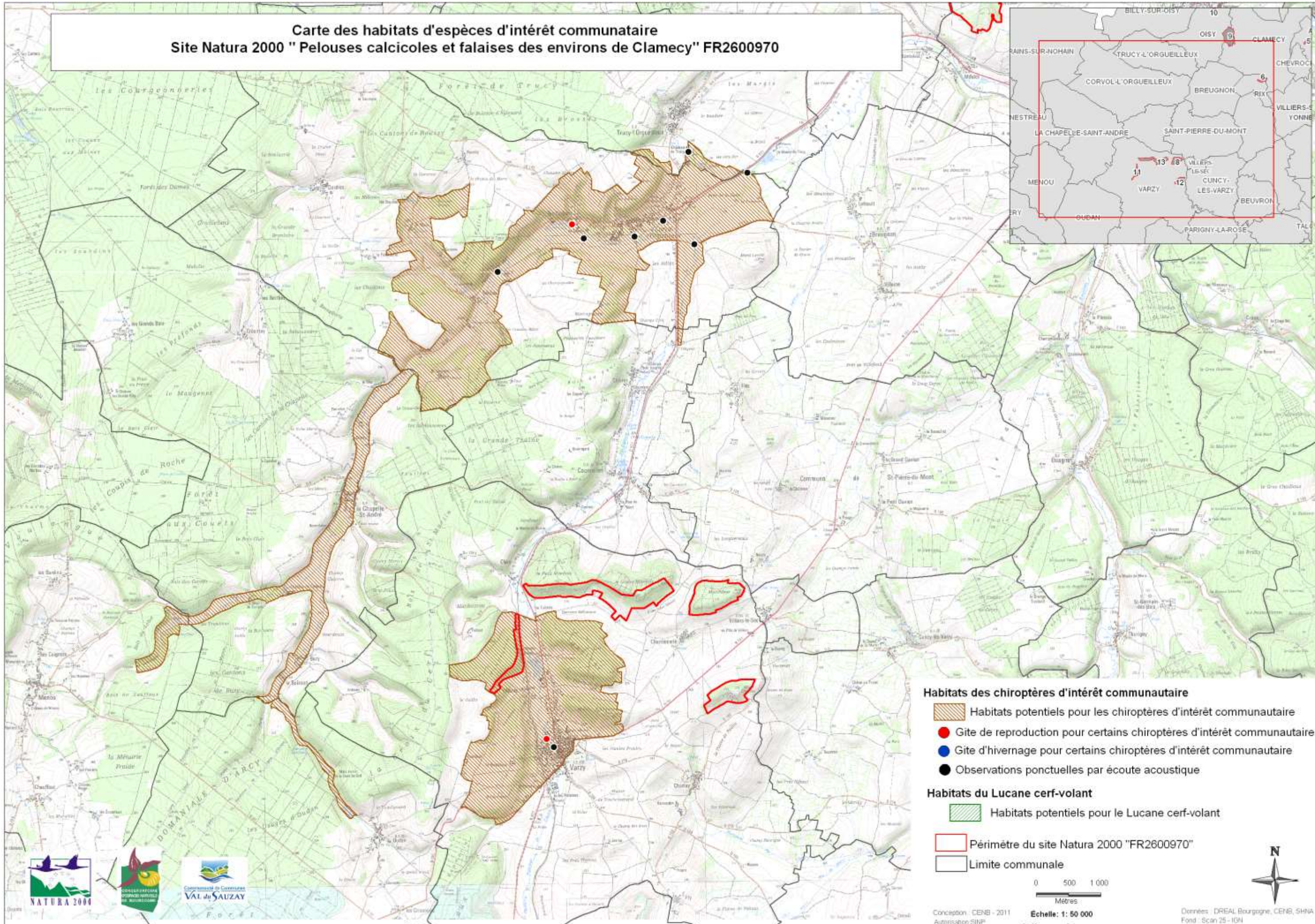
Carte des habitats d'espèces d'intérêt communautaire
Site Natura 2000 " Pelouses calcicoles et falaises des environs de Clamecy" FR2600970



Carte des habitats d'espèces d'intérêt communautaire
Site Natura 2000 " Pelouses calcicoles et falaises des environs de Clamecy" FR2600970



Carte des habitats d'espèces d'intérêt communautaire
Site Natura 2000 "Pelouses calcicoles et falaises des environs de Clamecy" FR2600970



Carte 4 : Les objectifs de développements durables liés aux habitats naturels et espèces d'intérêt communautaire

Carte des objectifs de développement durable liés aux habitats naturels et espèces d'intérêt communautaire "Pelouses calcicoles et falaises des environs de Clamecy"

Entité n°1 : Bois de la Roche, Entité n°2 : Fond de Vauxfilloux, Entité n°3 : Carrière de la Manse, Entité n°4 : Mont Martin, Entité n°7 : Mont Breuvois

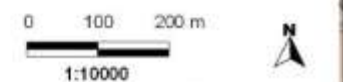


Objectifs de développement durable

- Restaurer et maintenir une mosaïque de milieux ouverts secs
- Maintenir et/ou améliorer la gestion et l'expression des habitats forestiers d'intérêt communautaire
- Périmètre du site Natura 2000 "FR 26009703"
- Limite communale



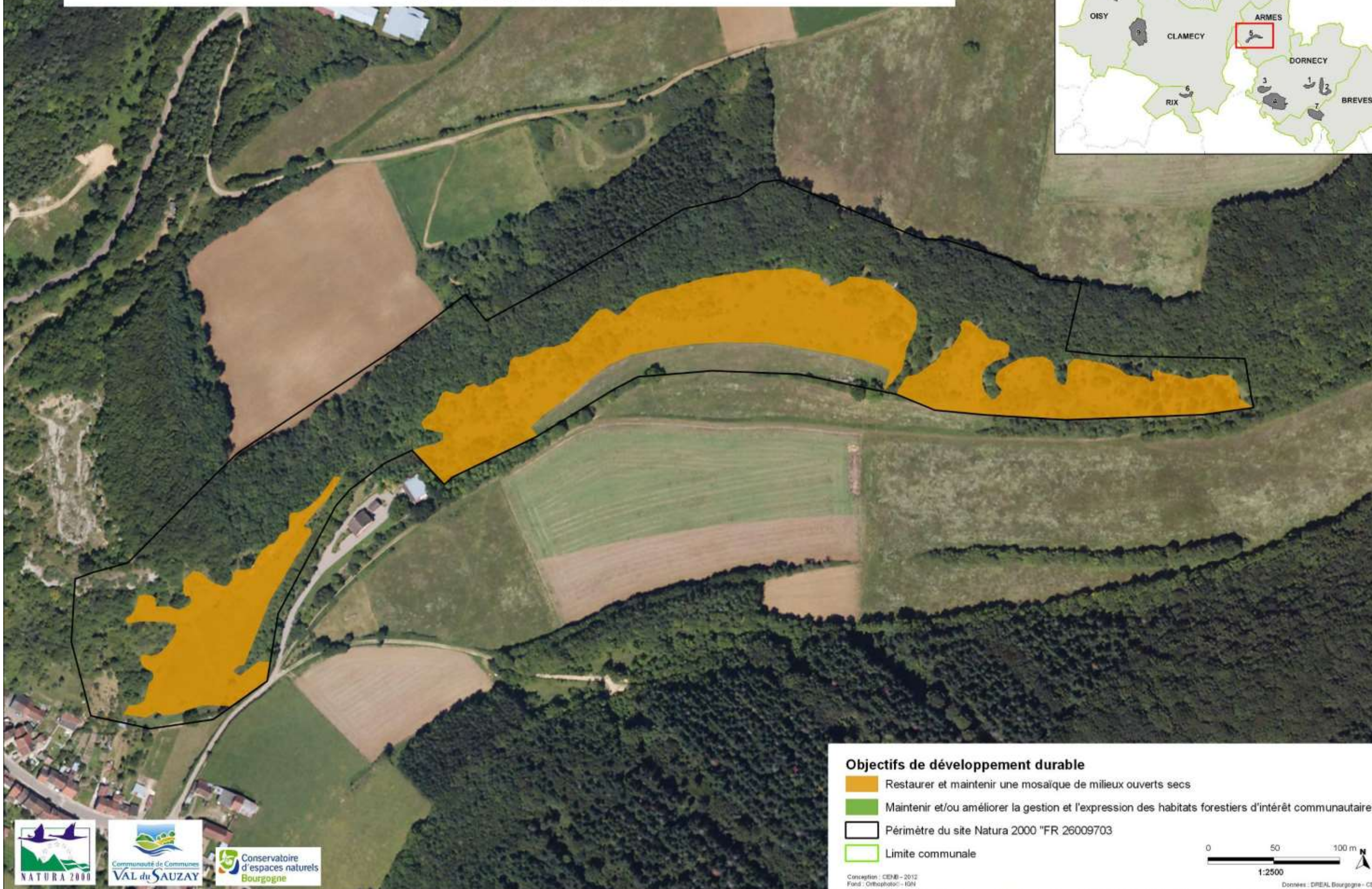
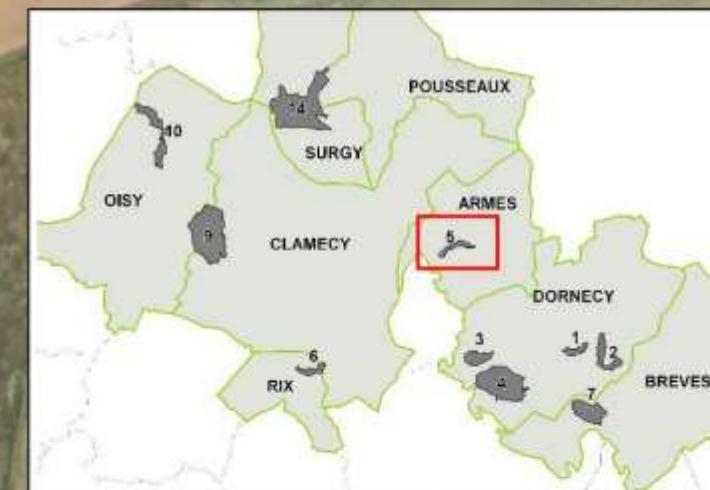
Conception : CENB - 2012
Fond : Orthophoto - IGN





Données : DREAL Bourgogne - CENB

Carte des objectifs de développement durable liés aux habitats naturels et espèces d'intérêt communautaire "Pelouses calcicoles et falaises des environs de Clamecy"

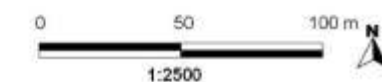
Entité n°5 : Côte du Vau Tournant



Objectifs de développement durable

-  Restaurer et maintenir une mosaïque de milieux ouverts secs
-  Maintenir et/ou améliorer la gestion et l'expression des habitats forestiers d'intérêt communautaire
-  Périmètre du site Natura 2000 "FR 26009703"
-  Limite communale

Conception : CENB - 2012
Fond : Orthophoto - IGN

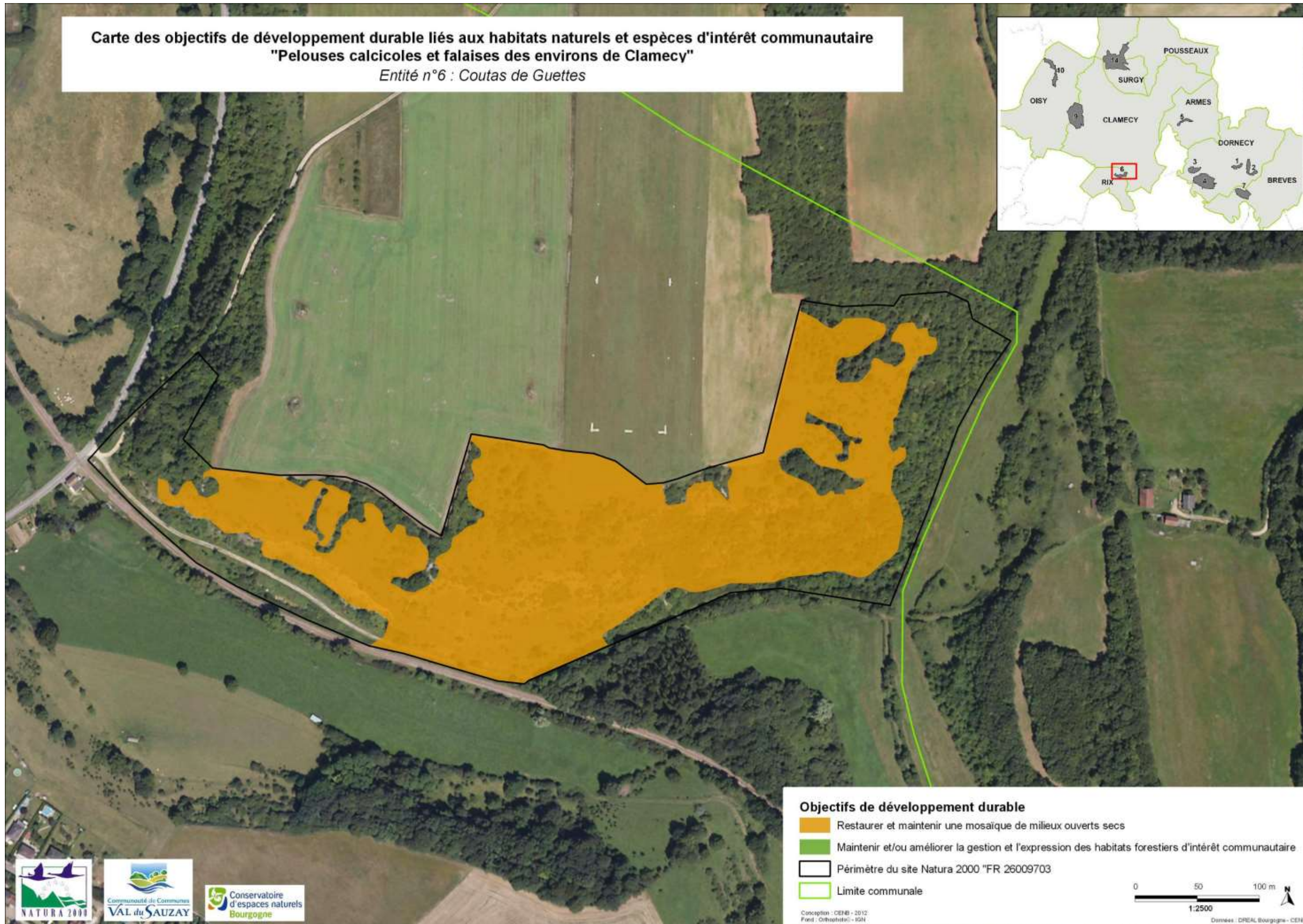
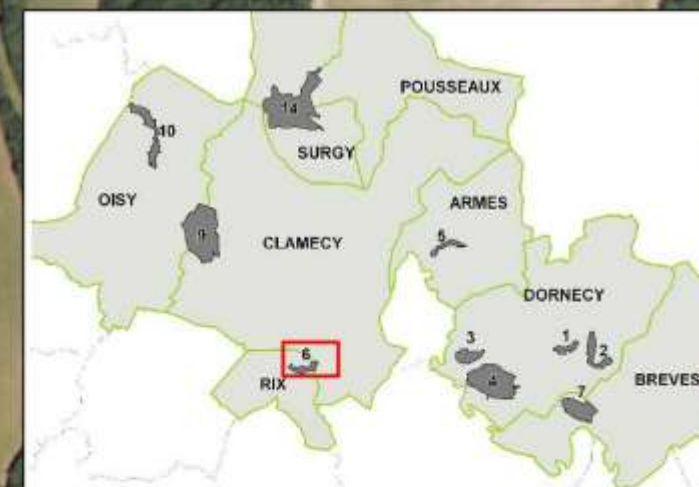


Données : DREAL Bourgogne - CENB



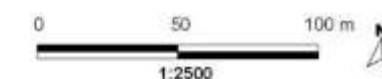
Carte des objectifs de développement durable liés aux habitats naturels et espèces d'intérêt communautaire
"Pelouses calcicoles et falaises des environs de Clamecy"

Entité n°6 : Coutas de Guettes



Objectifs de développement durable

- Restaurer et maintenir une mosaïque de milieux ouverts secs
- Maintenir et/ou améliorer la gestion et l'expression des habitats forestiers d'intérêt communautaire
- Périmètre du site Natura 2000 "FR 26009703"
- Limite communale



Conception : CEHB - 2012
Fond : Orthophoto - IGN

Données : DREAL Bourgogne - CEHB



**Carte des objectifs de développement durable liés aux habitats naturels et espèces d'intérêt communautaire
"Pelouses calcicoles et falaises des environs de Clamecy"**

Entité n°8 : Montlidoux, Entité n°11 : Côte Vaujetin, Entité n°12 : Mont Charlay, Entité n°13 : le Grand et le Petit Montois



Objectifs de développement durable

- Restaurer et maintenir une mosaïque de milieux ouverts secs
- Maintenir et/ou améliorer la gestion et l'expression des habitats forestiers d'intérêt communautaire
- Périmètre du site Natura 2000 "FR 26009703"
- Limite communale

Conception : CEIB - 2012
Fond : Orthophoto - IGN

0 100 200 m

1:10200

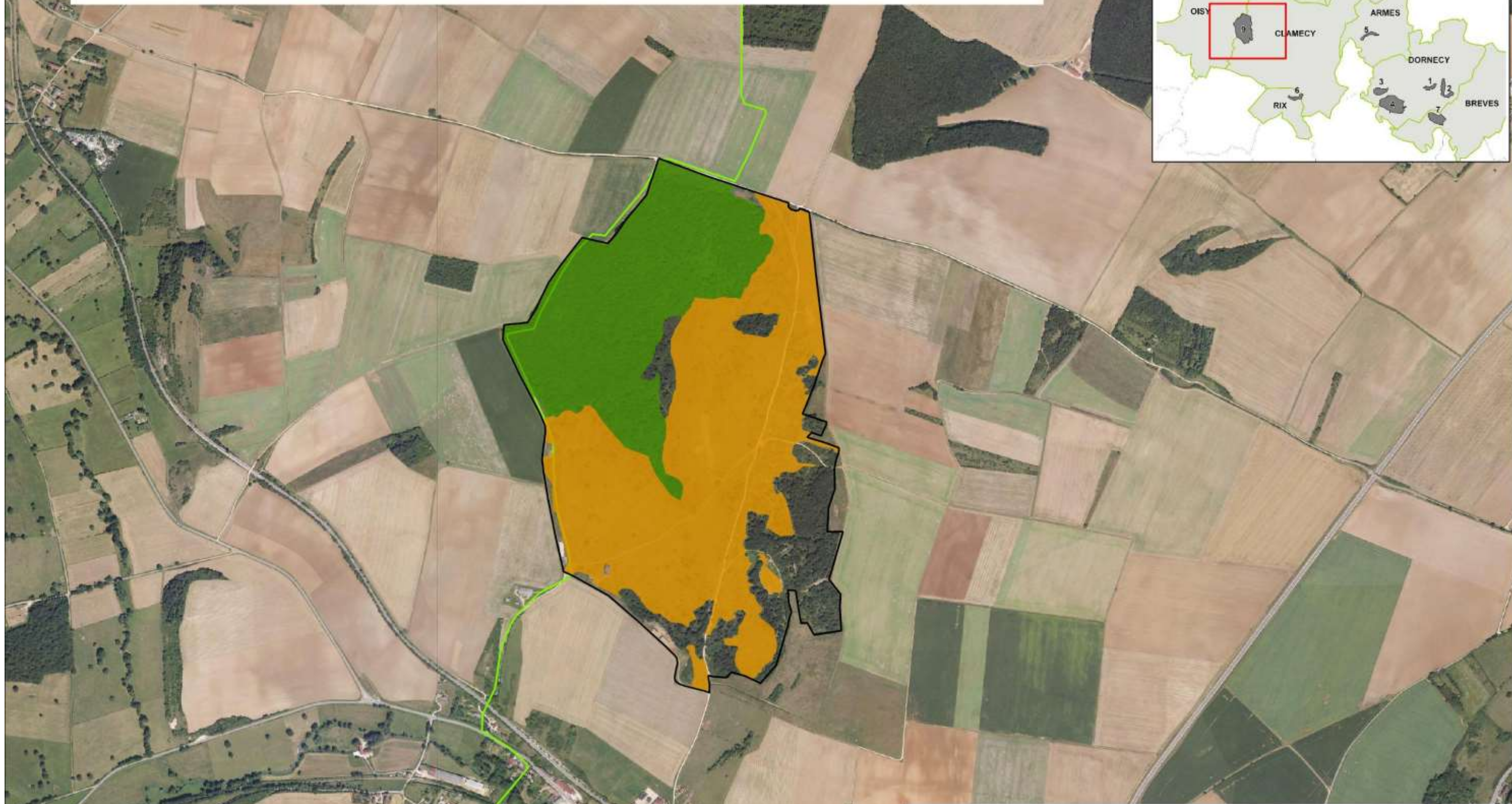
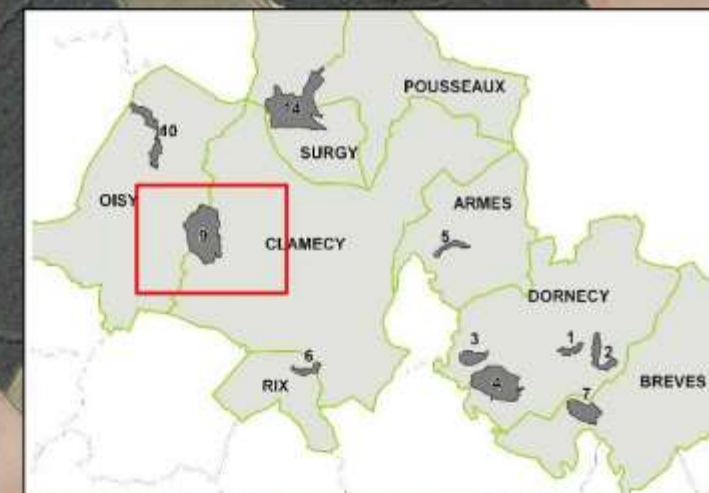


Données : DREAL Bourgogne - CEIB



Carte des objectifs de développement durable liés aux habitats naturels et espèces d'intérêt communautaire "Pelouses calcicoles et falaises des environs de Clamecy"

Entité n°9 : les Chaumes Fréteau



Objectifs de développement durable

- Restaurer et maintenir une mosaïque de milieux ouverts secs
- Maintenir et/ou améliorer la gestion et l'expression des habitats forestiers d'intérêt communautaire
- Périmètre du site Natura 2000 "FR 26009703"
- Limite communale

Conception : CEIB - 2012
Fond : Orthophoto - IGN

0 100 200 m

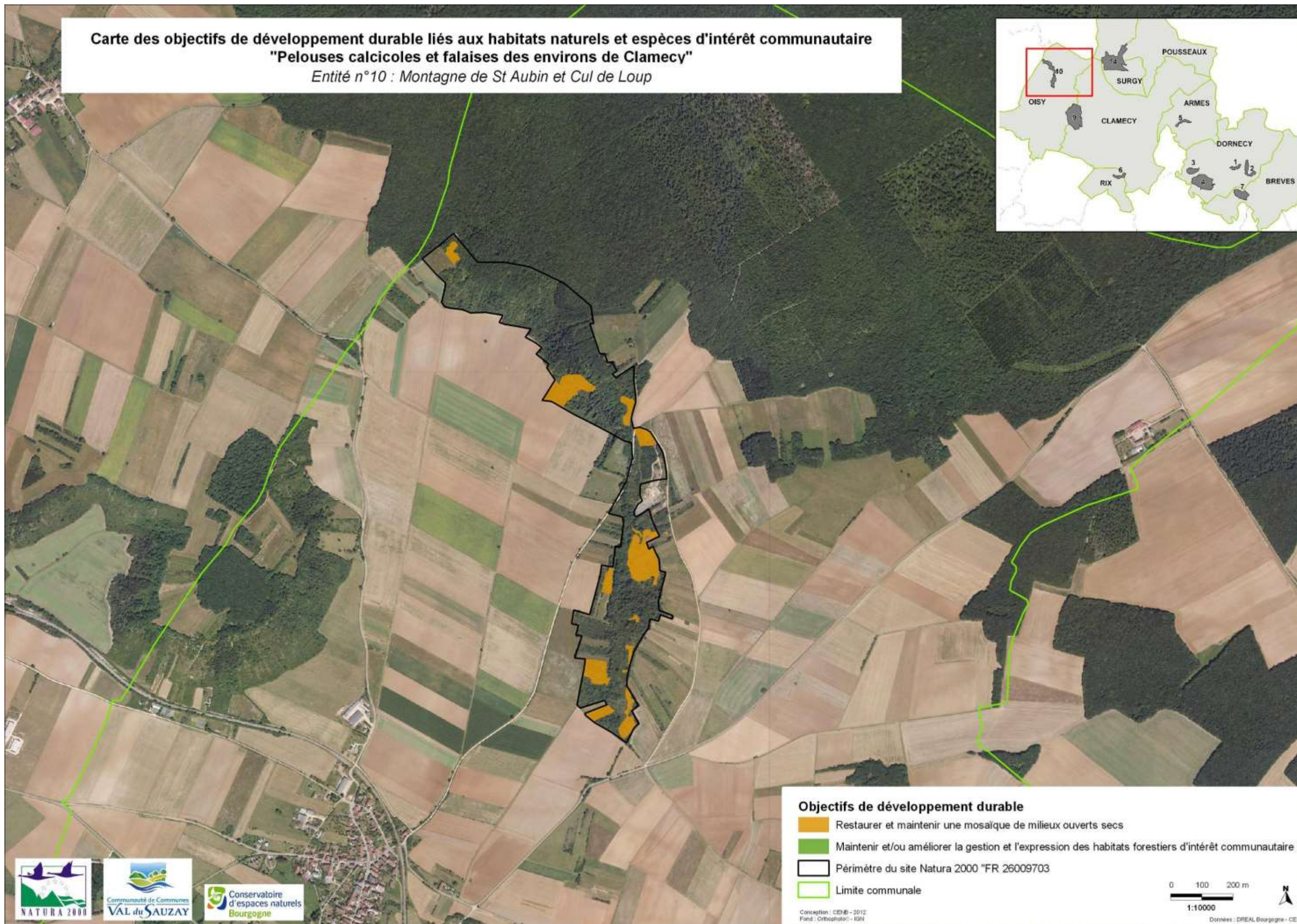
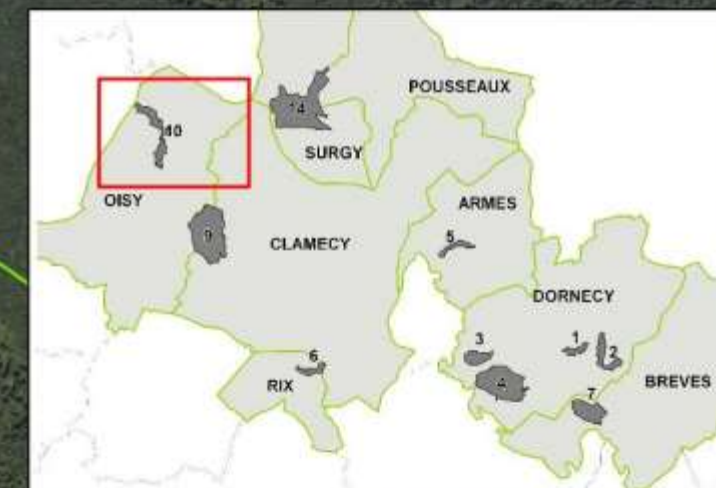
1:10000



Données : DREAL Bourgogne - CEIB



Carte des objectifs de développement durable liés aux habitats naturels et espèces d'intérêt communautaire
"Pelouses calcicoles et falaises des environs de Clamecy"
 Entité n°10 : Montagne de St Aubin et Cul de Loup



Objectifs de développement durable

- Restaurer et maintenir une mosaïque de milieux ouverts secs
- Maintenir et/ou améliorer la gestion et l'expression des habitats forestiers d'intérêt communautaire
- Périmètre du site Natura 2000 "FR 26009703"
- Limite communale

Conception : CENB - 2012
 Fond : Orthophoto - IGN

0 100 200 m
 1:10000
 Données : DREAL Bourgogne - CENB

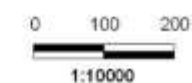


Carte des objectifs de développement durable liés aux habitats naturels et espèces d'intérêt communautaire
"Pelouses calcicoles et falaises des environs de Clamecy"
 Entité n°14 : Rochers de Basseville



Objectifs de développement durable

- Restaurer et maintenir une mosaïque de milieux ouverts secs
- Maintenir et/ou améliorer la gestion et l'expression des habitats forestiers d'intérêt communautaire
- Périmètre du site Natura 2000 "FR 26009703"
- Limite communale



Conception : CEH - 2012
 Fond : Orthosat - IGN

Données : DREAL Bourgogne - CEH

Carte 5 : Les mesures de gestion liées aux habitats naturels et espèces d'intérêt communautaire

**Carte des mesures de gestion liées aux habitats naturels et espèces d'intérêt communautaire
"Pelouses calcicoles et falaises des environs de Clamecy"**

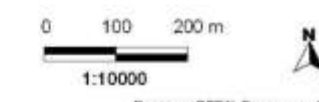
Entité n°1 : Bois de la Roche, Entité n°2 : Fond de Vauxfilloux, Entité n°3 : Carrière de la Manse, Entité n°4 : Mont Martin, Entité n°7 : Mont Breuvois



Mesures de gestion spatialisées

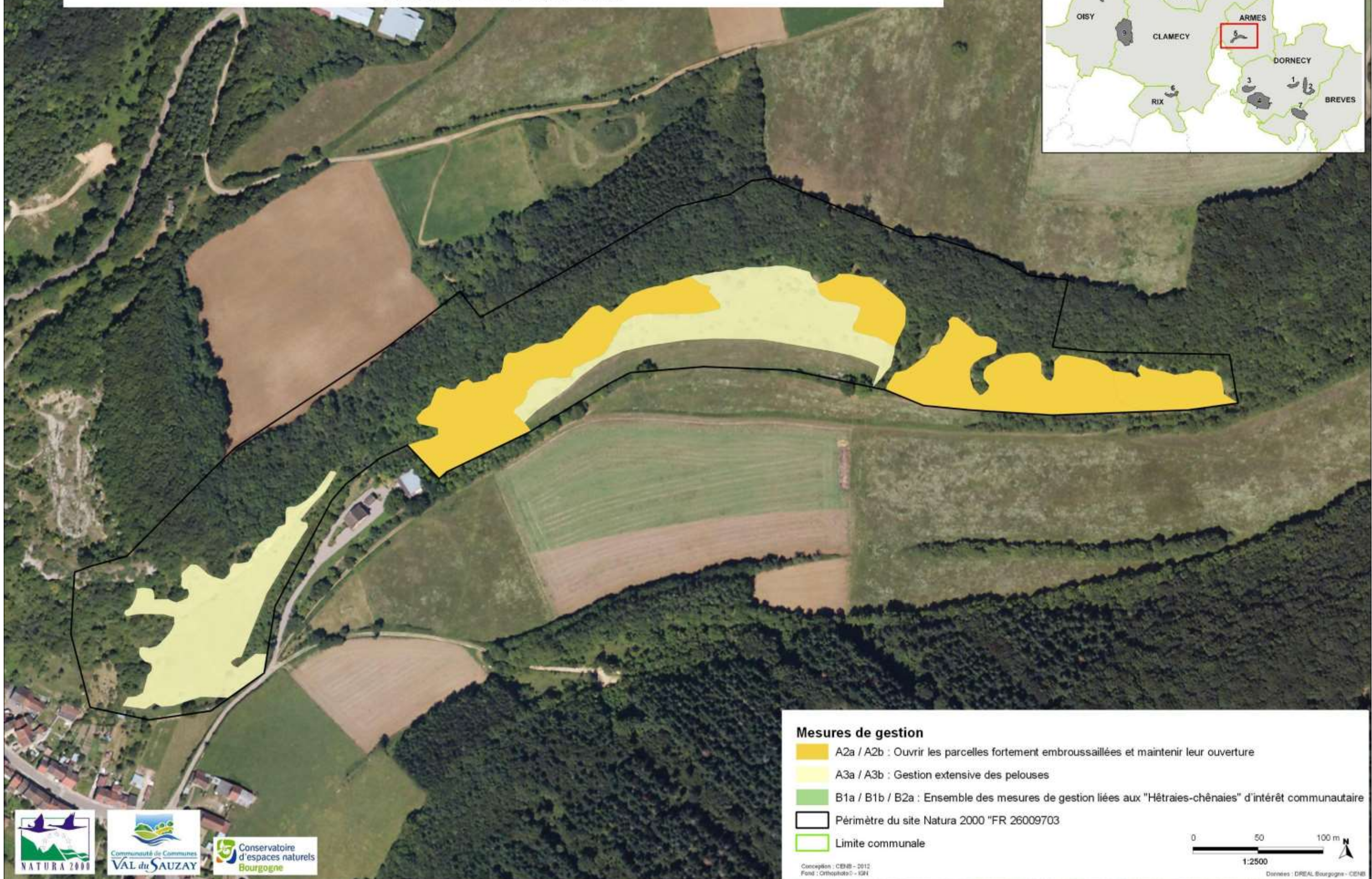
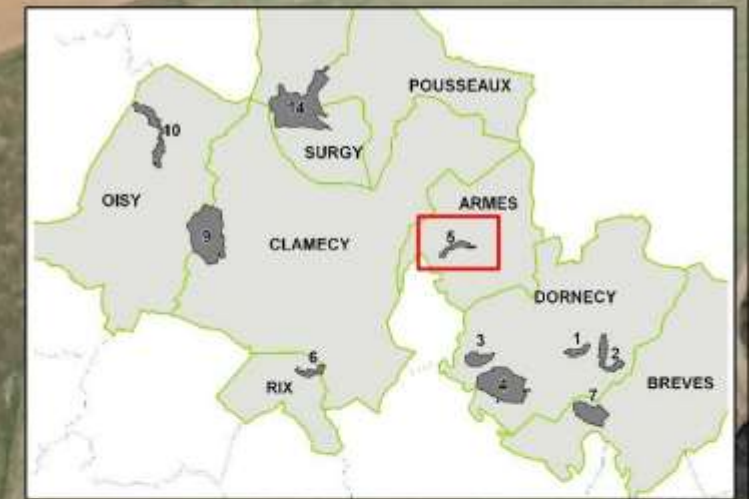
- A2a / A2b : Ouvrir les parcelles fortement embroussaillées et maintenir leur ouverture
- A3a / A3b : Gestion extensive des pelouses
- B1a / B1b / B2a : Ensemble des mesures de gestion liées aux "Hêtraies-chênaies" d'intérêt communautaire
- Périmètre du site Natura 2000 "FR 26009703"
- Limite communale

Conception : CENB - 2012
Fond : Orthophoto - IGN



Carte des mesures de gestion liées aux habitats naturels et espèces d'intérêt communautaire
 "Pelouses calcicoles et falaises des environs de Clamecy"

Entité n°5 : Côte du Vau Tournant



Mesures de gestion

- A2a / A2b : Ouvrir les parcelles fortement embroussaillées et maintenir leur ouverture
- A3a / A3b : Gestion extensive des pelouses
- B1a / B1b / B2a : Ensemble des mesures de gestion liées aux "Hêtraies-chênaies" d'intérêt communautaire
- Périmètre du site Natura 2000 "FR 26009703"
- Limite communale

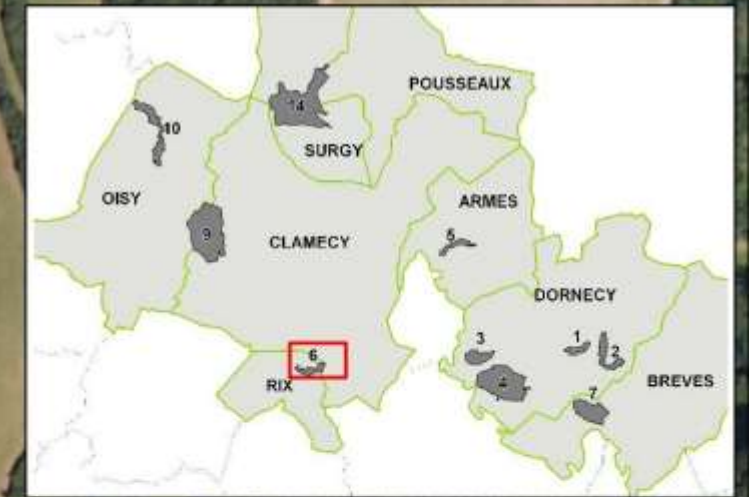
Conception : CENB - 2012
 Fond : Orthophoto - IGN

Données : DREAL Bourgogne - CENB



Carte des mesures de gestion liées aux habitats naturels et espèces d'intérêt communautaire
 "Pelouses calcicoles et falaises des environs de Clamecy"

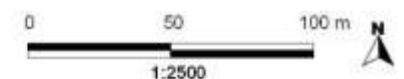
Entité n°6 : Coutas de Guettes



Mesures de gestion

- A2a / A2b : Ouvrir les parcelles fortement embroussaillées et maintenir leur ouverture
- A3a / A3b : Gestion extensive des pelouses
- B1a / B1b / B2a : Ensemble des mesures de gestion liées aux "Hêtraies-chênaies" d'intérêt communautaire
- Périmètre du site Natura 2000 "FR 26009703"
- Limite communale

Conception : CENB - 2012
 Fond : Orthophoto - IGN

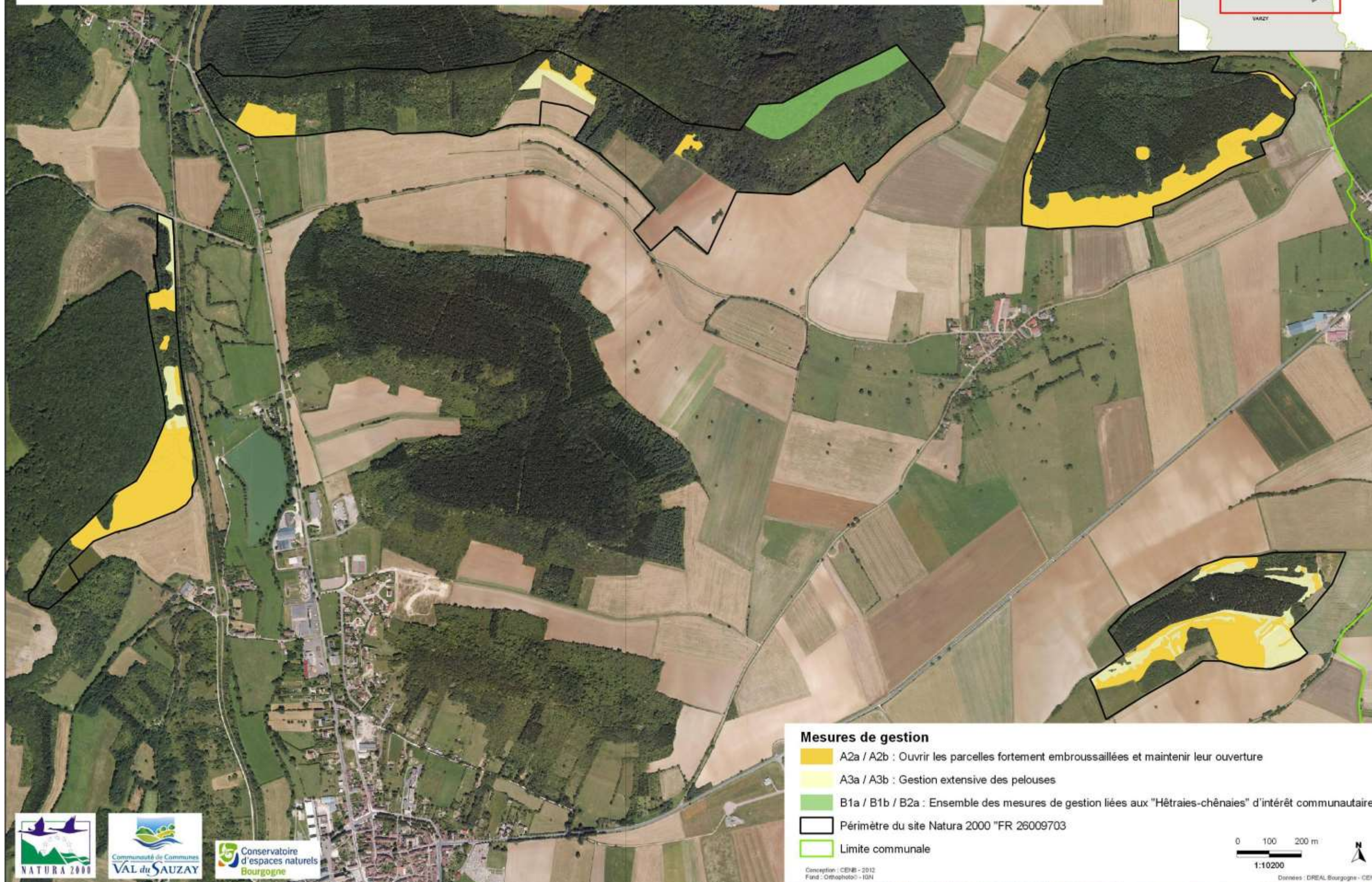


Données : DREAL Bourgogne - CENB



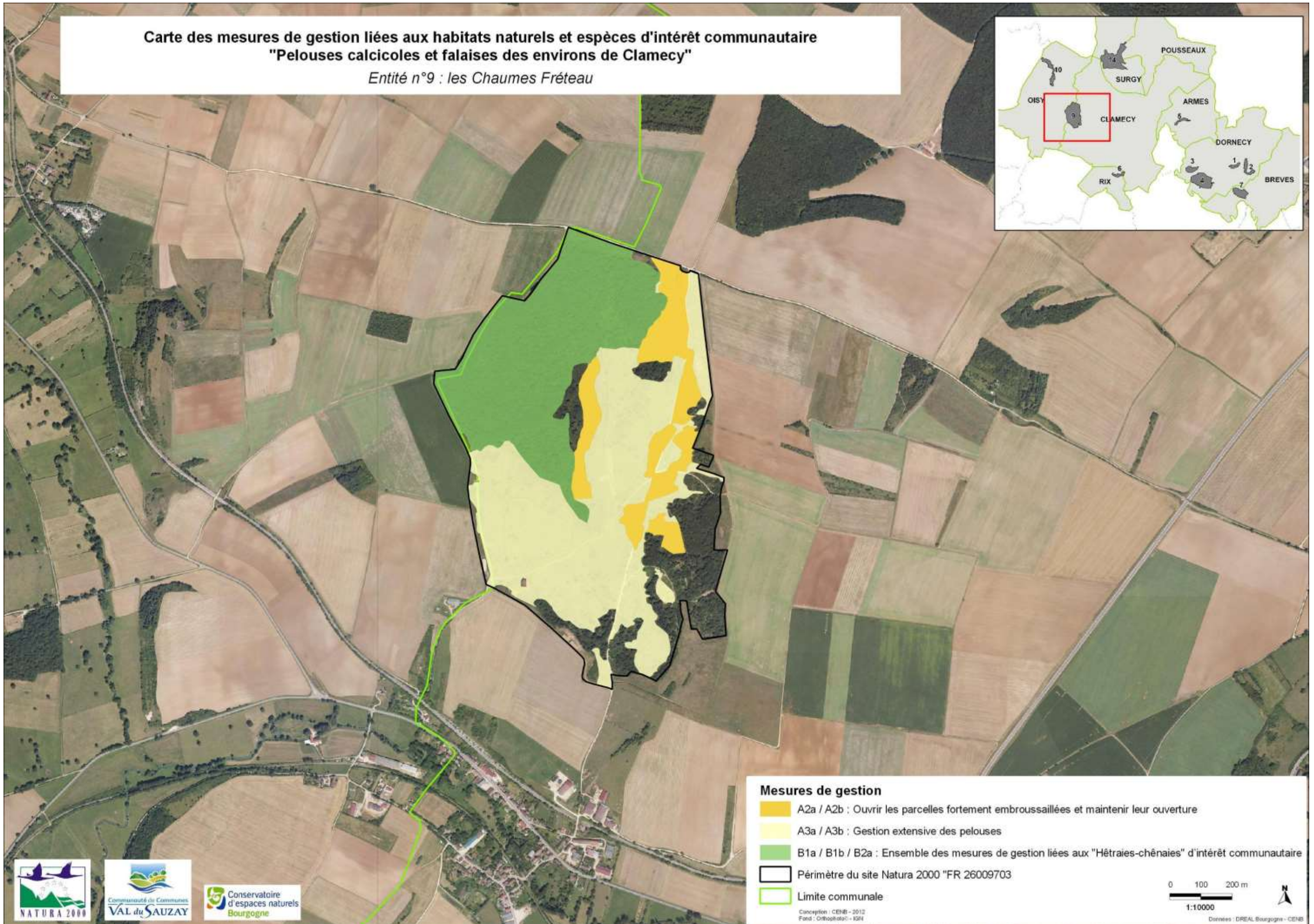
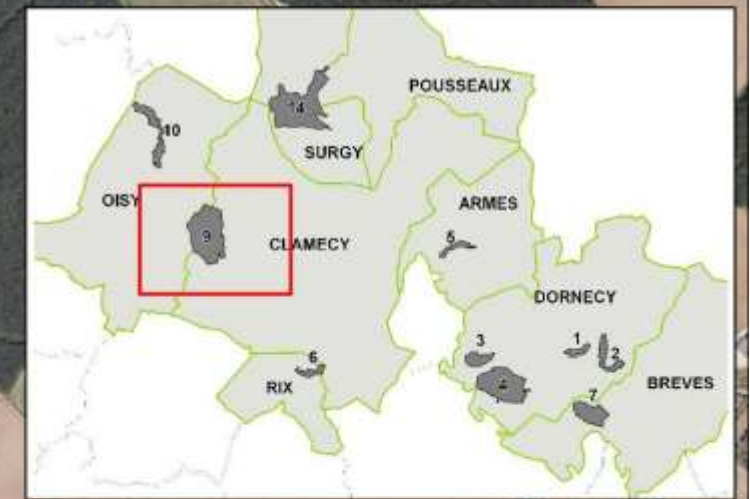
Carte des mesures de gestion liées aux habitats naturels et espèces d'intérêt communautaire "Pelouses calcicoles et falaises des environs de Clamecy"

Entité n°8 : Montlidoux, Entité n°11 : Côte Vaujetin, Entité n°12 : Mont Charlay, Entité n°13 : le Grand et le Petit Montois



Carte des mesures de gestion liées aux habitats naturels et espèces d'intérêt communautaire
 "Pelouses calcicoles et falaises des environs de Clamecy"

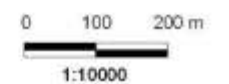
Entité n°9 : les Chaumes Fréteau



Mesures de gestion

- A2a / A2b : Ouvrir les parcelles fortement embroussaillées et maintenir leur ouverture
- A3a / A3b : Gestion extensive des pelouses
- B1a / B1b / B2a : Ensemble des mesures de gestion liées aux "Hêtraies-chênaies" d'intérêt communautaire
- Périmètre du site Natura 2000 "FR 26009703"
- Limite communale

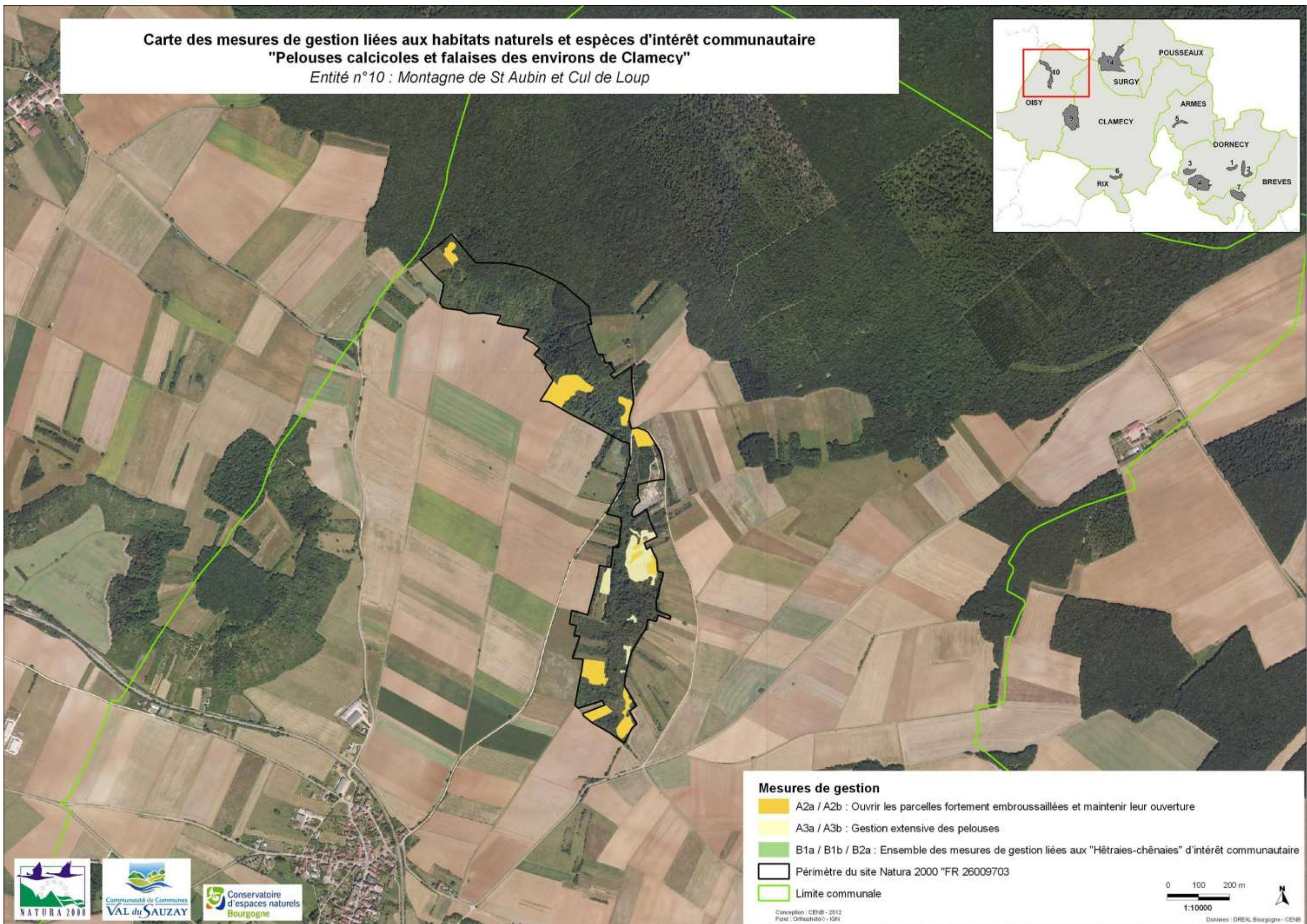
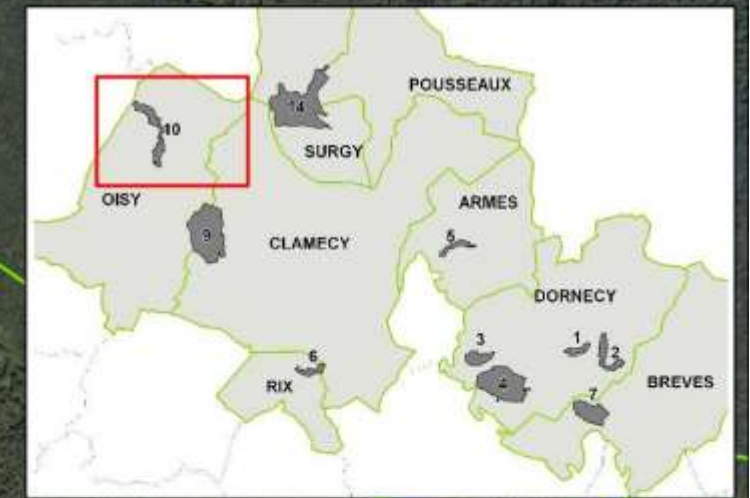
Conception : CENB - 2012
 Fond : Orthophoto© - IGN



Données : DREAL Bourgogne - CENB



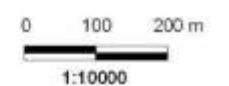
Carte des mesures de gestion liées aux habitats naturels et espèces d'intérêt communautaire
"Pelouses calcicoles et falaises des environs de Clamecy"
 Entité n°10 : Montagne de St Aubin et Cul de Loup



Mesures de gestion

- A2a / A2b : Ouvrir les parcelles fortement embroussaillées et maintenir leur ouverture
- A3a / A3b : Gestion extensive des pelouses
- B1a / B1b / B2a : Ensemble des mesures de gestion liées aux "Hêtraies-chênaies" d'intérêt communautaire
- Périmètre du site Natura 2000 "FR 26009703"
- Limite communale

Carception : CENB - 2012
 Fond : Orthophoto © - IGN

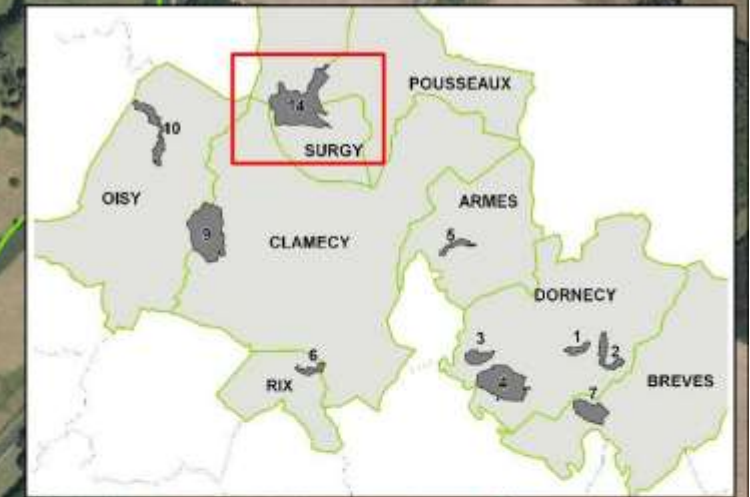


Données : DREAL Bourgogne - CENB




Carte des mesures de gestion liées aux habitats naturels et espèces d'intérêt communautaire
"Pelouses calcicoles et falaises des environs de Clamecy"

Entité n°14 : Rochers de Basseville



Mesures de gestion

-  B1a / B1b / B2a : Ensemble des mesures de gestion liées aux "Hêtraies-chênaies" d'intérêt communautaire
-  A3a / A3b : Gestion extensive des pelouses
-  A2a / A2b : Ouvrir les parcelles fortement embroussaillées et maintenir leur ouverture
-  Périmètre du site Natura 2000 "FR 26009703"
-  Limite communale

Conception : CENB - 2012
Fond : Orthophoto - IGN

0 100 200 m

1:10000



Données : DREAL Bourgogne - CENB

