



Pelouses calcicoles et falaises des environs de Clamecy

FR 2600970

Des outils Natura 2000 à disposition

Le dispositif Natura 2000 apporte un **soutien financier** à des actions de préservation de milieux naturels et d'espèces d'intérêt européen. Ces actions sont préalablement définies **en concertation avec les différents partenaires locaux** (communes, agriculteurs, forestiers, etc.).

Trois outils existent :

Les Mesures Agri-Environnementales et Climatiques (MAEC)

Ce sont des **contrats passés pour 5 ans entre l'État et des agriculteurs volontaires** pour adopter sur leurs parcelles des pratiques respectueuses de la nature. Ces derniers reçoivent une contrepartie financière pour compenser les pertes de revenus ou les coûts supplémentaires engendrés.



Butte témoin du Mont Breuvois, vue du Bois de la roche

Les Contrats Natura 2000

Ce sont les **équivalents des Mesures Agri-Environnementales et Climatiques mais pour des parcelles non agricoles**.

Des contrats sont ainsi passés entre l'État et les propriétaires souhaitant mettre en œuvre des actions de préservation des milieux naturels et espèces présents sur leurs parcelles.

La Charte Natura 2000

C'est un **ensemble d'engagements que peuvent prendre des propriétaires volontaires** pour mettre en place des bonnes pratiques sur leurs parcelles. Sa mise en œuvre n'est pas rémunérée mais peut donner droit à des avantages fiscaux.

www.pelousesclamecycois-natura2000.fr

Communauté de communes Haut Nivernais Val d'Yonne
8 rue de Druyes - 58 500 Clamecy

N'hésitez pas à venir à la Maison de la Formation à Clamecy lors des permanences assurées chaque premier mercredi du mois par le Conservatoire d'espaces naturels de Bourgogne.

Réalisé par :



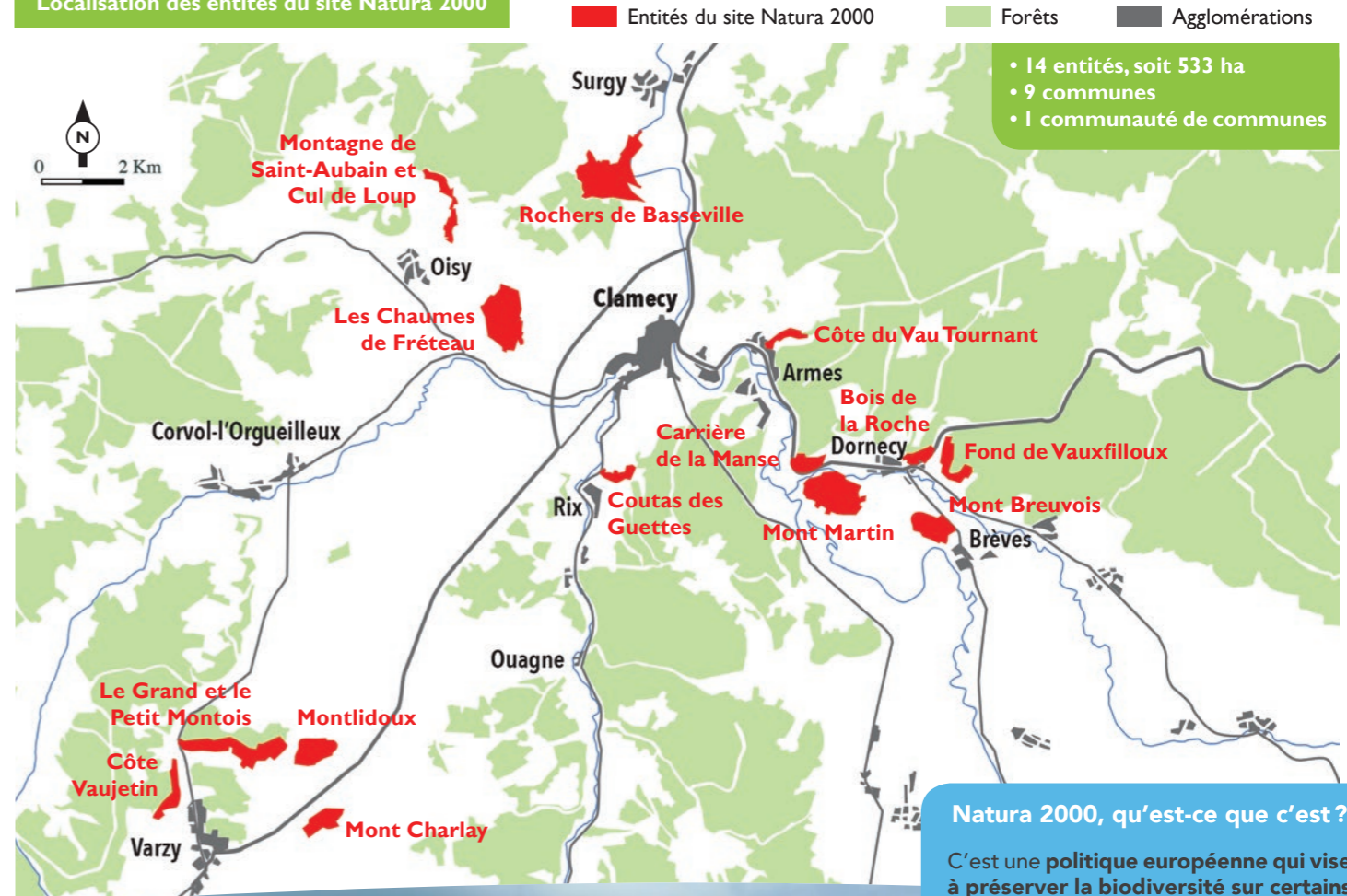
Pour :



Avec le soutien financier de :



Localisation des entités du site Natura 2000



Natura 2000, qu'est-ce que c'est ?

C'est une **politique européenne qui vise à préserver la biodiversité sur certains sites d'intérêt écologique**, tout en prenant en compte les activités humaines.

Pour en savoir plus...

Conservatoire d'espaces naturels de Bourgogne Antenne de Decize

Nathalie LÉCRIVAIN
13 rue Marguerite Monnot - 58 300 Decize
03 45 82 93 07 - 07 50 12 31 01
nathalie.lecrivain@cen-bourgogne.fr
www.cen-bourgogne.fr

DDT Nièvre - Service Eau Forêt Biodiversité

2 rue des Pâtis - BP 30 069 - 58 020 Nevers Cedex
03 86 71 52 91
www.nievre.gouv.fr/natura-2000-r360.html



Pelouse calcicole du Mont Charlay

Un site Natura 2000 ici ? Mais pour préserver quoi ?

Des pelouses calcicoles d'intérêt majeur mais fortement menacées

Ces milieux à végétation basse, installés sur les buttes témoins et les coteaux calcaires bien exposés au soleil, recèlent une faune et une flore spécifiques, particulièrement riches. Les orchidées en sont certainement les meilleures ambassadrices. Pour ne citer qu'elles, la **Céphalanthère rouge** et la **Limodore à feuilles avortées** sont bien présentes sur plusieurs entités.



Épipactis brun rouge



Raiponce orbiculaire



Limodore à feuilles avortées



Céphalanthère rouge

Sur l'ensemble du site, les pelouses calcicoles ont régressé et sont globalement en mauvais état de «santé». L'abandon et le manque «d'entretien» de ces milieux naturels entraînent en effet un embroussaillage important, nuisant au développement des espèces typiques.



Pelouse calcicole en bon état de «santé»



Pelouse calcicole embroussaillée, colonisée par des buissons



L. Jouve

Colonie de Petits rhinolophes

Des chauves-souris en danger

15 espèces de chauves-souris, sur les 24 présentes en Bourgogne, fréquentent le site aux différentes périodes de leur cycle de vie (reproduction, hibernation, etc.). C'est le cas du **Grand murin**, du **Grand rhinolophe** et de la **Barbastelle d'Europe**.

La destruction de leurs terrains de chasse, la disparition de leurs abris d'hibernation ou de reproduction, le dérangement par les humains, la pollution chimique, entre autres, menacent ces petits mammifères, pourtant protégés à l'échelle nationale.

Comment sauvegarder ce patrimoine naturel ?

Stop aux envahisseurs des pelouses

Pour préserver les pelouses calcicoles de manière douce et durable, le **pâturage** est une bonne solution. En mangeant les jeunes buissons et en piétinant le sol, les animaux (vaches, ânes, moutons, chèvres, chevaux) luttent contre une progression trop importante des buissons.

Cela permet aux plantes et aux animaux typiques des pelouses calcicoles de continuer à vivre sur ces milieux.



K. Ducroix - CEN Bourgogne

Pâturage par des moutons



F. Jeandenand - CEN Bourgogne

Hêtraie-chênaie de plateau

130 ha de forêts de plateau naturelles

Les hêtraies-chênaies, forêts dominées par le **Hêtre** et le **Chêne sessile**, sont bien répandues sur les plateaux des buttes témoins et sur certains versants exposés au nord. Étant pour la plupart bien conservées, elles sont d'une grande valeur de par leur rareté et leur biodiversité, notamment celle liée au bois mort.

Le maintien de ces forêts est menacé par des pratiques intensives, la présence d'espèces exotiques envahissantes (Robinier faux-acacia par exemple) et les plantations de résineux, arbres non originaires de ce secteur.

Vers une gestion forestière plus favorable à la biodiversité

Afin de garantir le maintien des hêtraies-chênaies, sensibiliser les acteurs locaux et les propriétaires forestiers est primordial. Pour passer à l'action, des travaux peuvent être nécessaires. Parfois, l'absence d'intervention est privilégiée pour favoriser le bois mort et toutes les espèces qui en dépendent.



Lucane cerf-volant

M. Paris - CEN Bourgogne

Les chauves-souris au centre de l'attention

Préserver les pelouses calcicoles et les hêtraies-chênaies permettra de fournir aux chauves-souris des conditions de vie favorables sur le territoire. La fermeture de grottes est aussi envisagée pour garantir la tranquillité des individus lors des phases-clés de leur cycle de vie.