



Les Chaumes Fréteau dites « Feurtiaux »

Réunion de concertation – vendredi 5 mars 2021



Au programme

- Etat des lieux & historique (20 minutes)
- Atelier d'échanges et discussion pour partager nos connaissances (1h)
- La suite à donner et les perspectives (10 minutes)

Contexte

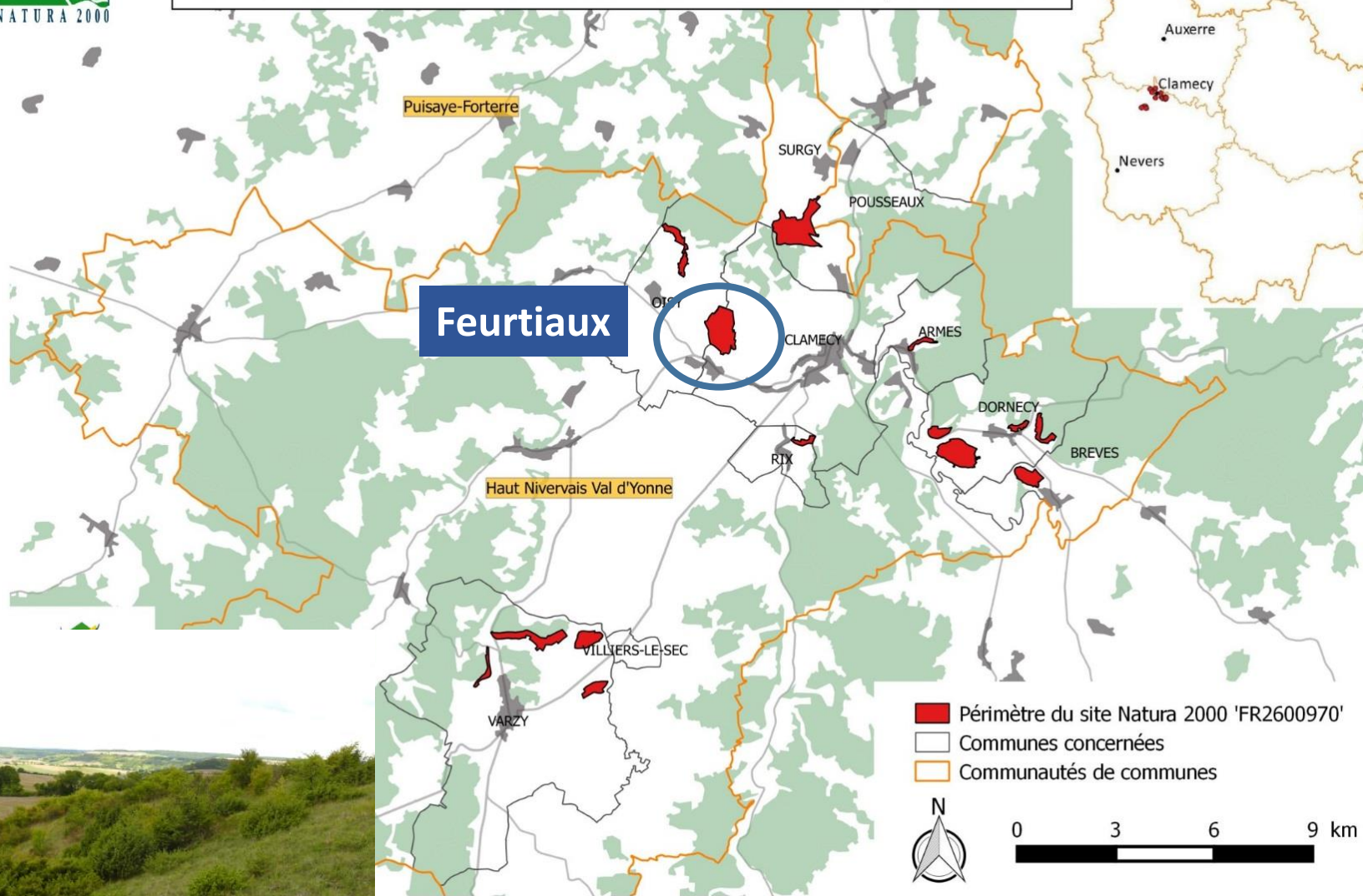
Un site naturel exceptionnel



Le contexte Natura 2000



Localisation du site Natura 2000
'Pelouses calcicoles et falaises des environs de Clamecy' FR2600970



- 14 entités
- 533 ha
- Sur 9 communes (Armes, Brèves, Clamecy, Dornecy, Oisy, Pousseaux, Rix, Surgy, Varzy)
- Sur la communauté de communes Haut Nivernais Val d'Yonne



Haut Nivernais
Val d'Yonne

Les habitats d'intérêt communautaire

- Les habitats de milieux ouverts :

les pelouses calcicoles (6210) et milieux associés (végétations des falaises et dalles calcaires)

- Les habitats forestiers :

les hêtraies-chênaies acidiclinales à calcicoles (9130)

Les espèces d'intérêt communautaire

- 14 espèces de chauves souris
- 1 espèce de coléoptère :
le lucane cerf-volant



Pelouses calcicoles et falaises des environs de Clamecy



- Classement du site au titre de Natura 2000 : 1998
- Rédaction du Document d'objectif en 2010 (CENB) et approuvé en 2013

Entité de gestion	Objectifs de développement durable		Niveau de priorité
Pelouses calcicoles sèches et faciès d'embroussaillage associés	A	Restaurer et maintenir une mosaïque de milieux ouverts secs	***
Hêtraie-chênaie d'intérêt communautaire	B	Maintenir et/ou améliorer la gestion et l'expression des habitats forestiers d'intérêt communautaire	**
Objectifs transversaux Ensemble du site Natura 2000	C	Intégrer Natura 2000 dans le développement touristique et la vie locale	***
	D	Développer la mission de veille environnementale et mettre en place un suivi du site	**
	E	Animer et coordonner la mise en œuvre du document d'objectifs	***

Etude de faisabilité de gestion écologique du site Natura 2000 par le pastoralisme



2015 : Etude de faisabilité menée par le Conservatoire d'Espaces Naturels

Définition de plusieurs indicateurs => donne des notes par entité

Contexte agronomique

Surface d'exploitation

- Surface exploitable
- Pâture en état
- Potentiel de restauration

Potentiel agronomique

- Productivité et saisonnalité
- Valeur alimentaire
-

Contexte environnemental et sociale

Foncier

- Nombre de propriétaires
- Type de propriétés

Priorités écologiques

- Espèces protégées
- Intérêt communautaire
- Habitats à enjeux de préservation
- ...

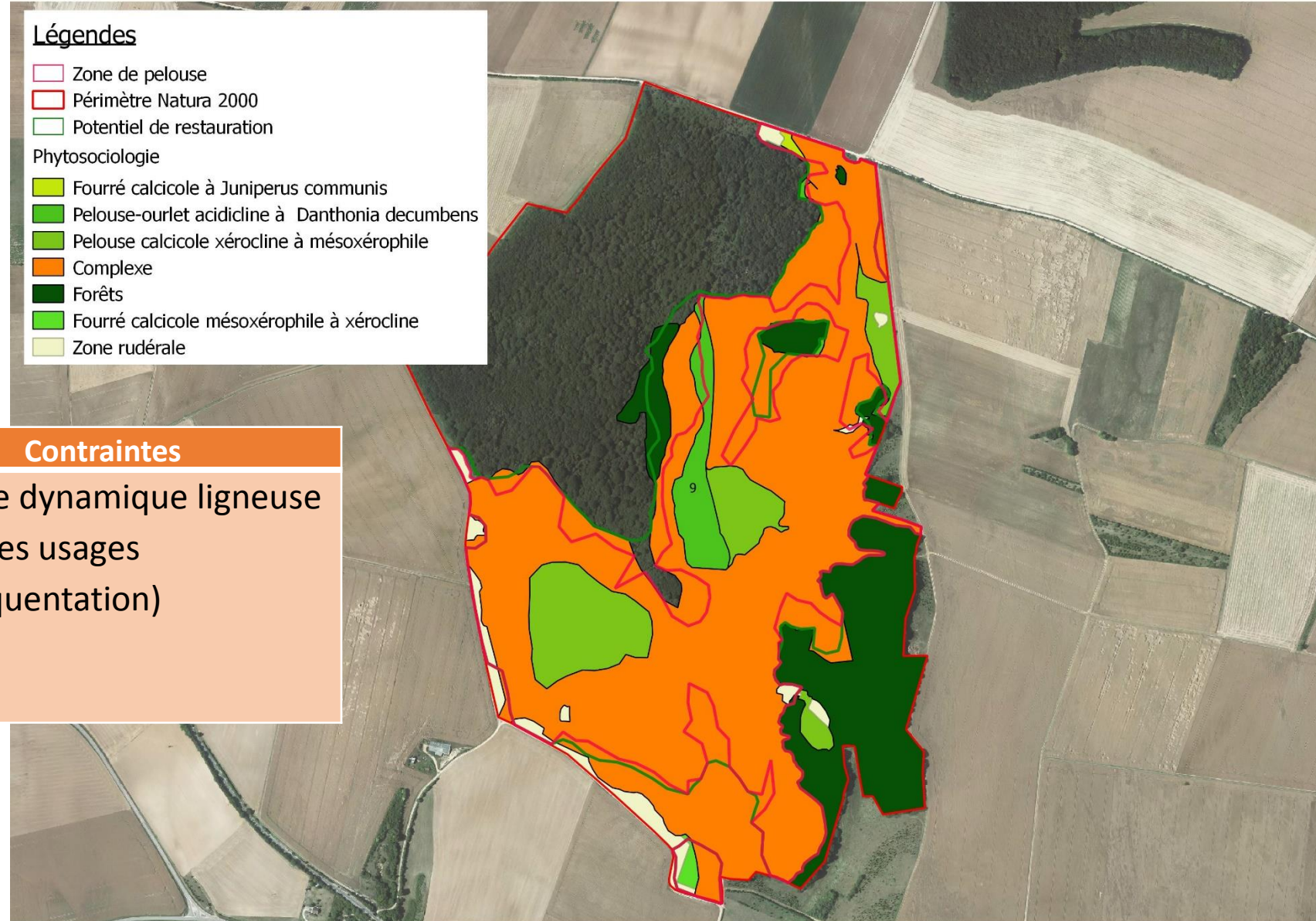
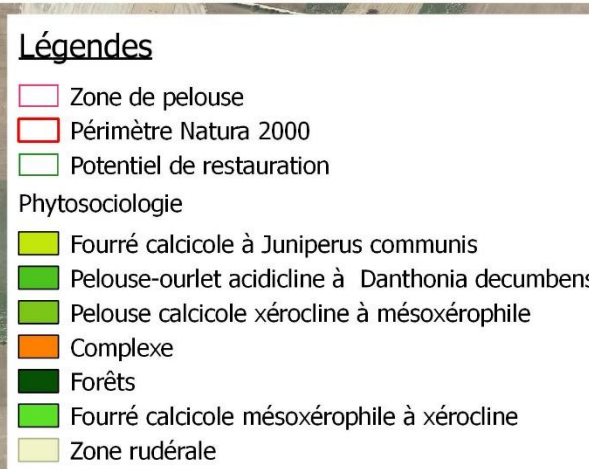
Chaumes Fréteau (Feurtiaux) - Clamecy



Surface de pelouse : 40,1 ha
potentiel de restauration : 9,4 ha

Etat de conservation actuel
de la pelouse : ALTERÉ *

* *d'état de conservation*
allant de bon – altéré - dégradé



Atouts

- Grande surface
- Pâture en état
- Facile d'accès
- Quantité suffisante de nourriture

Contraintes

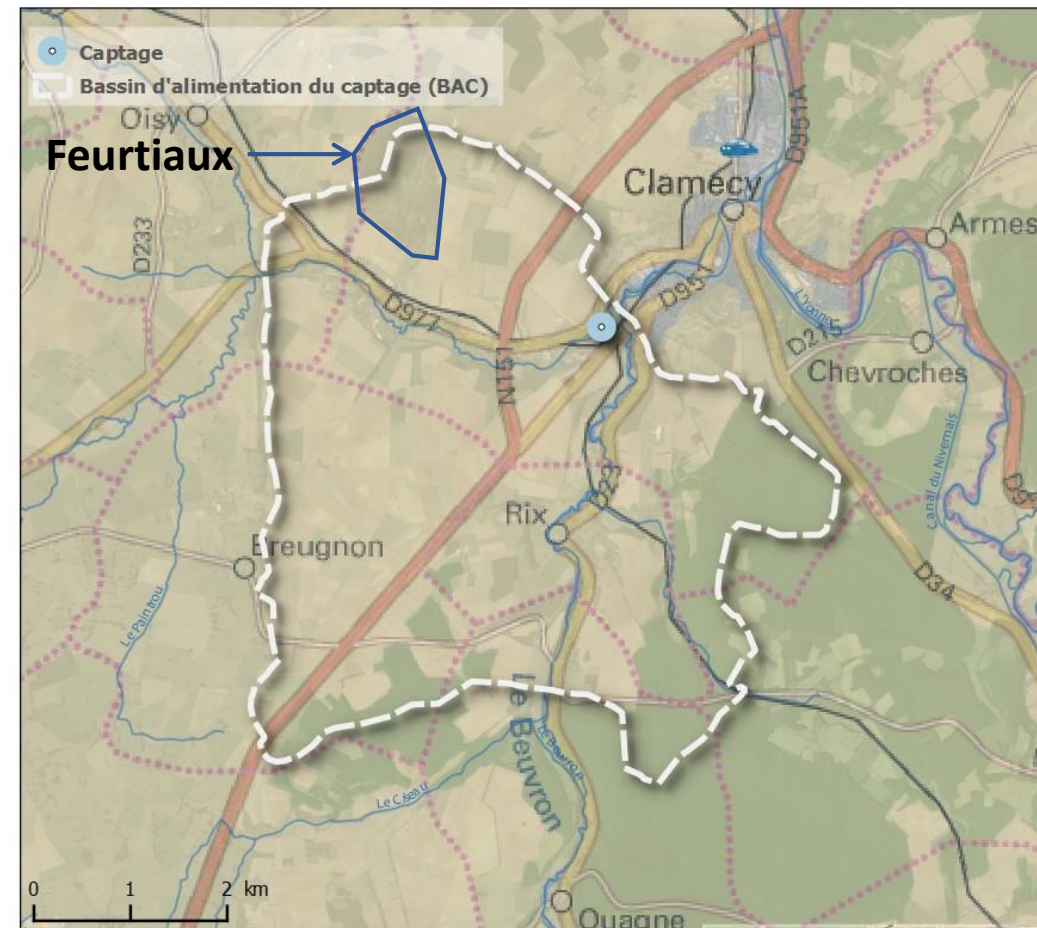
- Forte dynamique ligneuse
- Autres usages (fréquentation)

⇒ Entité la plus apte à la
réhabilitation du pâturage

Un autre enjeu environnemental : la production d'eau potable

- Un captage qui alimente Clamecy, Chevroches, Rix, Armes, Ouagne, La Forêt (environ 200 000 m³ par an)
- Une ressource sensible aux pollutions (sous-sol calcaire)
- Une nécessité de protéger cette ressource et limiter nos impacts
- Des actions auprès des agriculteurs et des collectivités

Bassin d'alimentation du captage du Foulon



Un peu d'histoire...




Historique



2015
Etude
agropastoralisme

Nov 2016
Projet éco-pastoralisme
sur Feurtiaux.
Proposition de **bail
emphytéotique** entre la
Ville de Clamecy et le
Conservatoire d'Espaces
Naturels pour la gestion.

2017
Refus de la part des
habitants de Moulot



« Depuis le 12 janvier 1531, les habitants de Moulot et Sembrèves bénéficient d'un bail à rente perpétuelle des chaumes de Fréteau. La commune de Clamecy n'est pas propriétaire de ces parcelles. Nous souhaitons garder ce bail à rente perpétuelle tel qu'il existe. »

Historique



1531

Bail signé entre le seigneur local et les « *manants et habitants des villages de Sembrève et Molot* »
Droit de pacage (vaine pâture) et prélèvement de bois pour les habitants, moyennant le paiement d'une redevance.

1794

Le seigneur du territoire est guillotiné.
Ses biens sont confisqués.

1893

Les « Habitants de Moulot et Sembrèves » paient la taxe foncière comme s'ils étaient propriétaires.

1909

Création du *Syndicat agricole et viticole de Moulot et Sembrèves*.
Vente de la terre d'arène et des « pierres » des Chaumes Fréteau, organisation d'affouages...
Création de la *société de chasse* indépendante de celle de Clamecy.

Historique



1938

Le Tribunal ne reconnaît pas les habitants comme devenus propriétaires (impossible de se partager les Chaumes Fréteau)

1977

La Ville de Clamecy verse la taxe foncière : modification cadastrale et fiscale sans fondement légal vérifié.

1981

Immobilisation par les agriculteurs de Moulot d'un bulldozer requis pour l'aménagement du terrain de motocross.
Procès : le Tribunal se déclare incompétent sur la définition du propriétaire : pour lui, ce n'est ni la Commune, ni les Habitants de Moulot.

Et aujourd'hui...

Statu quo : le procès qui aurait pu déterminer le propriétaire réel n'a pas eu lieu.

Feurtiaux aujourd'hui





Embroussaillement



Incivilités



Juin 2019



Janvier 2021



Janvier 2021



Mars 2021

Utilisations



Différents usages



Chasse



Randonnée



Circulation agricole

Réserve de
biodiversité



Et vous ?



Aéromodélisme

Atelier





Objectifs

POUR :

- Partager les connaissances sur ce lieu : son usage, ses atouts, ses contraintes...
- Imaginer ensemble comment répondre aux problématiques qui se posent

☛ 3 QUESTIONS :

- Ce que vous savez
- Ce que vous ne voulez pas
- Ce que vous souhaiteriez

1. Quels sont les usages et utilisations actuels de Feurtiaux ?

Ce que vous savez

2. Quelles sont vos craintes ?

Ce que vous ne voulez pas

3. Quelles sont vos attentes pour Feurtiaux ?

Ce que vous souhaiteriez

Suite et perspectives



Suites

"Nous n'héritons pas de la terre de nos parents,
Nous l'empruntons à nos enfants."

Antoine de Saint-Exupéry

- Un compte-rendu
- Des suites à définir ensemble
- Contact : Lison Delsalle

06 78 99 35 01

lison.delsalle@mairie-clamecy.fr

Merci pour votre participation !



Ville de CLAMECY

Pour aller plus loin !



RENDEZ-VOUS sur le site internet des pelouses calcicoles et falaises des environs de Clamecy

www.pelousesclamecycois-natura2000.fr

ONGLET : Documents à télécharger



The screenshot shows the website interface for 'Pelouses Calcicoles et Falaises Des Environs de Clamecy'. At the top, there is a search bar labeled 'Rechercher' and a navigation menu with items: 'LE SITE', 'ACTUALITÉS', 'LE RÉSEAU NATURA', 'EVALUATION DES INCIDENCES', 'LES ACTIONS', and 'CONTACTS ET LIENS'. Below the menu is a large banner image of a green landscape with trees. A quote is displayed: *"Nous n'héritons pas de la terre de nos parents, Nous l'empruntons à nos enfants." Antoine de Saint-Exupéry*. On the left side, there is a vertical menu with the following items: 'EN DÉTAILS', 'LE SITE', 'FICHE D'IDENTITÉ DU SITE', 'HABITATS', 'LA FLORE', 'LA FAUNE', 'POUR TOUT COMPRENDRE', 'DOCUMENTS À TÉLÉCHARGER', and 'PHOTOTHÈQUE'. The 'DOCUMENTS À TÉLÉCHARGER' section is highlighted with a green header and contains the following list: 'Document d'objectifs du site :', 'DOCOB_Clamecy_Validé', 'DOCOB_clamecy_atlas carto_VF-Part1', 'DOCOB_clamecy_atlas carto_VF-Part2', and 'Carte de localisation du site :'. Below this list is a map showing the location of the site within a larger regional context.