



4^{ème} comité de pilotage
N2000 n° FR2600970

Pelouses calcicoles et falaises des environs de Clamecy



REGION
BOURGOGNE
FRANCHE
COMTE

Ordre du jour:



- **Rappel du contexte**
- **Bilan des actions menées en 2017 et 2018**
- **Perspectives en 2019-2020**
- **Questions diverses**

Rappel du contexte:

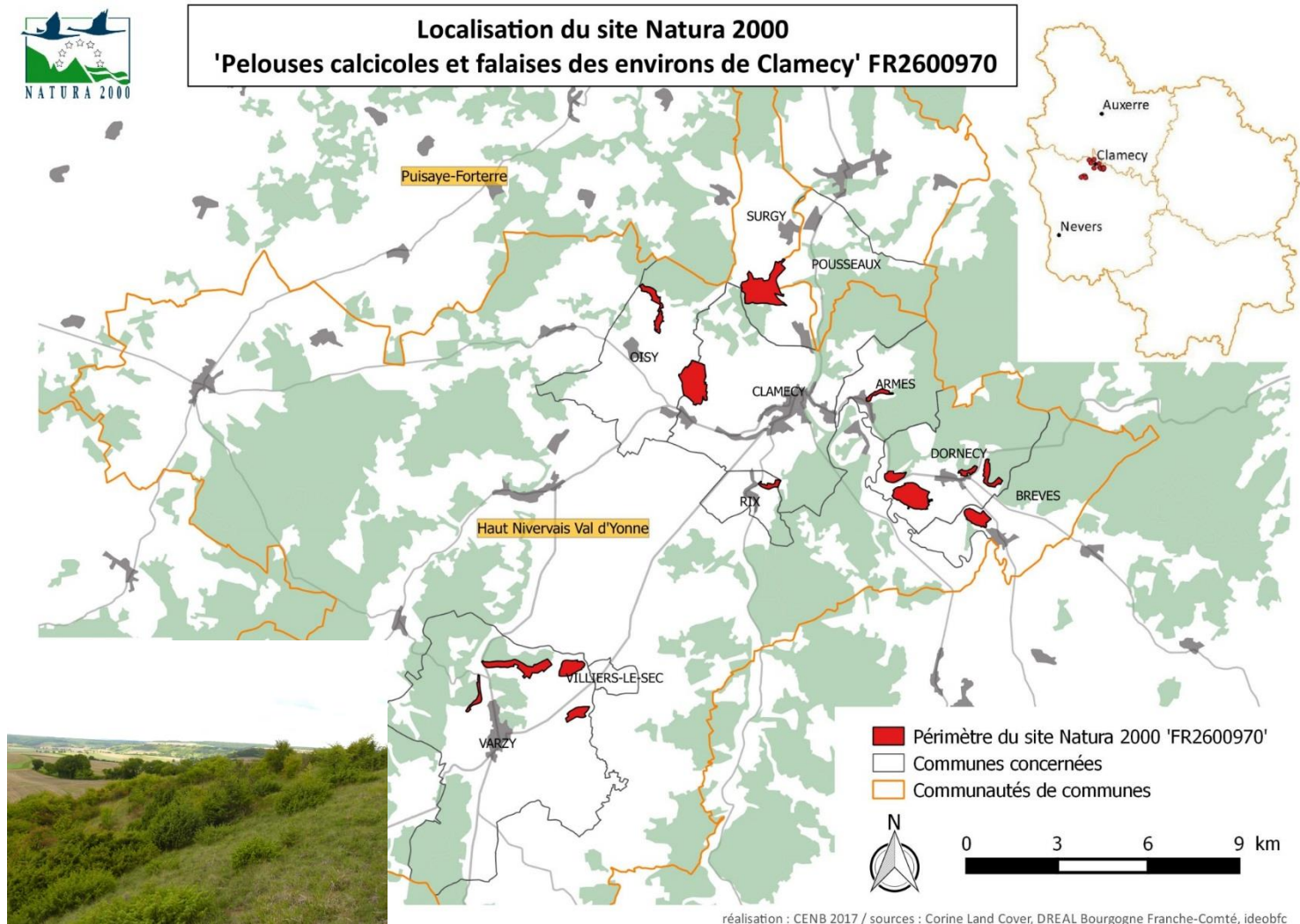
- 14 entités
- 533 ha

- Sur 9 communes (Armes, Brèves, Clamecy, Dornecy, Oisy, Pousseaux, Rix, Surgy, Varzy)

- Sur CCVHNVY



Localisation du site Natura 2000 'Pelouses calcicoles et falaises des environs de Clamecy' FR2600970



réalisation : CENB 2017 / sources : Corine Land Cover, DREAL Bourgogne Franche-Comté, ideobfc

Rappel du contexte:

Les habitats d'intérêt communautaire

- Les habitats de milieux ouverts :

les pelouses calcicoles (6210) et milieux associés (végétations des falaises et dalles calcaires)

- Les habitats forestiers :

les hêtraies-chênaies acidiclinales à calcicoles (9130)

Les espèces d'intérêt communautaire

- 5 espèces de chauves souris
- 1 espèce de coléoptère :
le lucane cerf-volant





Rappel du contexte:

- Classement du site au titre de N 2000 : 1998
- Rédaction du Document d'objectif en 2010 (CENB) et approuvé en 2013

Entité de gestion	Objectifs de développement durable		Niveau de priorité
Pelouses calcicoles sèches et faciès d'embroussaillage associés	A	Restaurer et maintenir une mosaïque de milieux ouverts secs	***
Hêtraie-chênaie d'intérêt communautaire	B	Maintenir et/ou améliorer la gestion et l'expression des habitats forestiers d'intérêt communautaire	**
Objectifs transversaux Ensemble du site Natura 2000	C	Intégrer Natura 2000 dans le développement touristique et la vie locale	***
	D	Développer la mission de veille environnementale et mettre en place un suivi du site	**
	E	Animer et coordonner la mise en œuvre du document d'objectifs	***



Rappel du contexte:

ANIMATION du site :

- Maitre d'ouvrage : Communauté de commune Haut Nivernais Val d'Yonne
- Maitre d'œuvre: CEN Bourgogne
- 2^{ème} marché 2018-2020

Missions générales:

- Mesures de gestion
- Etude et approfondissement des connaissances
- Veille conseil et appui techniques
- Information, communication et sensibilisation
- Gestion administrative et financière



Limodore avorté

- **Etude et approfondissement des connaissances:**

- Inventaire Chauve-souris par la SHNA

(présentation de
Alexandre Cartier SHNA)



- **Veille conseil et appui technique**

- Projet de mise en pâturage des **Chaumes Fréteau**

- Envoi d'un courrier d'information aux ayants droit sur projet d'emphytéose
- Réunion avec 4 éleveurs, le président du COPIL et l'animatrice N2000
=> abandon du projet
- Envoi d'un courrier d'information aux ayants droit sur la décision prise



- Projet de parc photovoltaïques
carrière de Manse (Dornecy)
=> abandon du projet



Bilan des actions menées en 2017 et 2018

ROCHERS DE BASSEVILLE

- **Veille conseil et appui technique**

Arrêté préfectoral de protection biotope (APPB) Faucon Pelerin sur Rochers de Basseville

- Obj: préserver la tranquillité du milieu (reproduction-
alimentation..)
- Interdiction escalade, coupe forestière.... pendant
nidification du faucon (du 15 février au 30 juin)
- suivi par LPO – en cas d’absence de nidification
=> suspension des interdictions

2017 - installation, couvaion mais échec de reproduction

(dérangement ?)

2018 - 1 jeune à l’envol



Faucon pèlerin , © C; FOUTEL

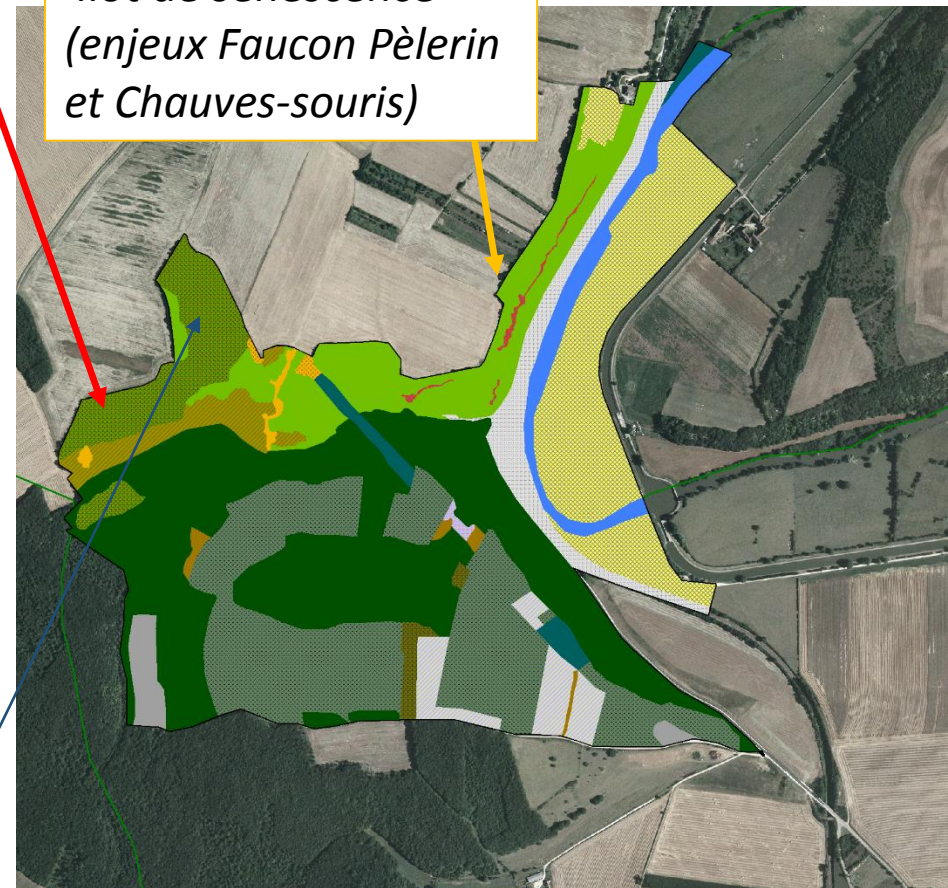
- **Veille conseil et appui technique**

Appui et conseil auprès de l'ONF sur
projet de plan d'aménagement :

- Coupe d'éclaircie irrégulière de pin pour faciliter leur croissance (exploitation sous 10-20 ans)
- Eviter passages d'engins sur secteurs pelouses
- Réouverture et élargissement des clairières en broyage exporté + création corridors ?(contrat ONF ?)

Affouage par les habitants

Ilot de sénescence
(enjeux Faucon Pèlerin
et Chauves-souris)



- Information, communication et sensibilisation

- Gazette

- Gazette n1: diffusée au COPIL de janvier 2017
- Gazette n2: rédaction du contenu
En cours de mise en page



- Site internet

Mise à jour des logos et contact, ajout de documents (étude chauves-souris)

- Articles

Article valorisant le souhait de la réimplantation du pastoralisme dans le Sabot de Venus (magazine de diffusion des CEN)

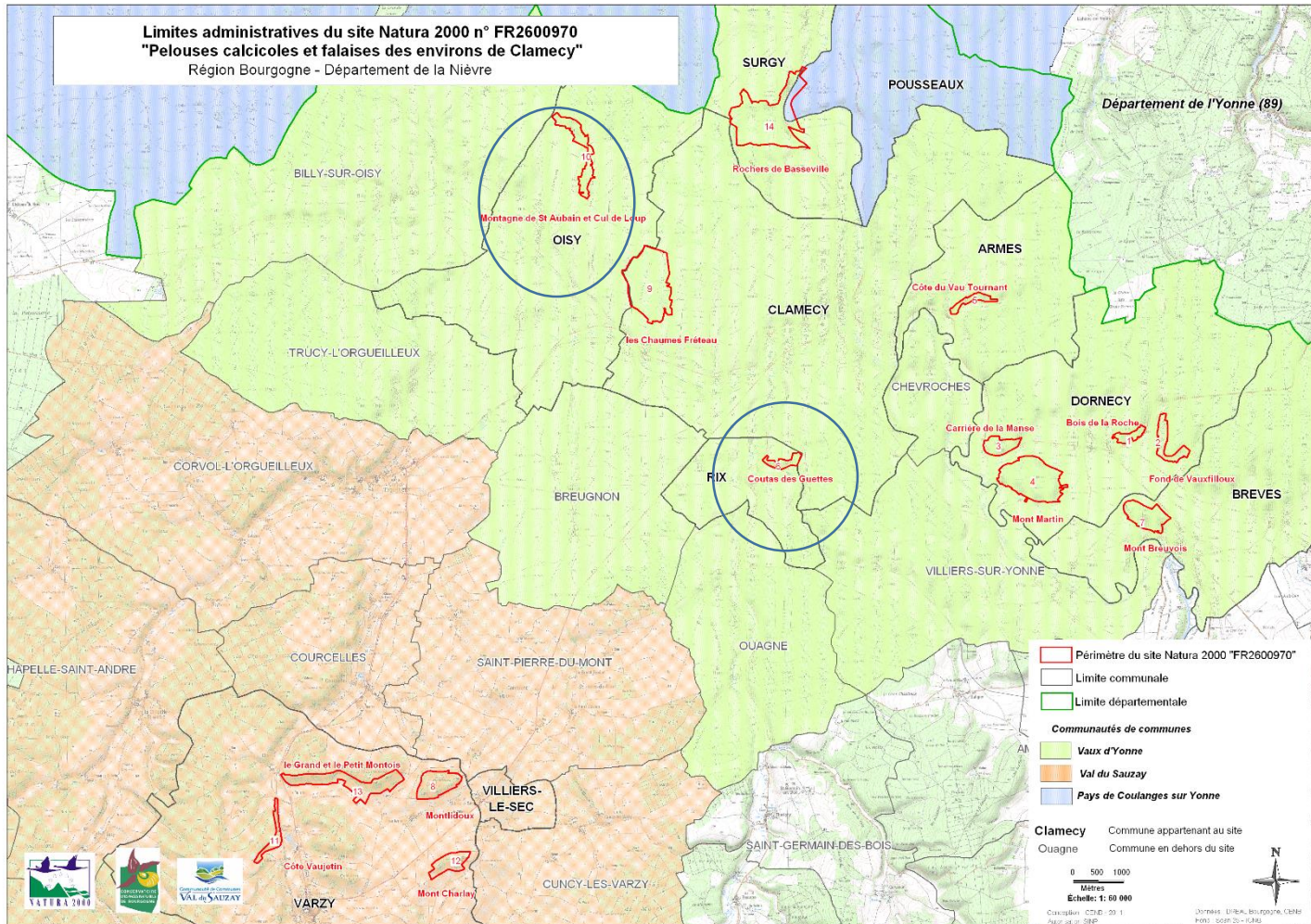
- **Administratif**

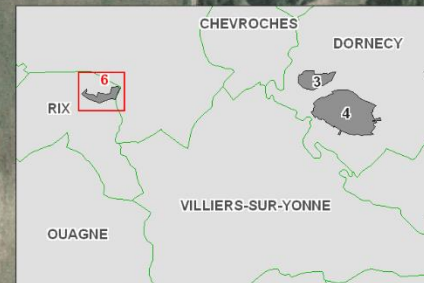
- Assistance à l'organisation du COPIL
 - COPIL janvier 2017
 - Novembre 2018
- Rédaction des rapports d'activité
- Intégration du DOCOB dans SIN 2 :
⇒ Nouvel outil ministériel pour le suivi de
l'application de la politique N 2000



Céphalanthère Rouge

- Mesures de gestion : - Projet de réimplantation du pâturage:





Site prioritaire selon étude:

- Superficie ouverte importante,
- Peu embroussaillé
- Eleveur intéressé
- Foncier simple (10 propriétaires)



Orange-marron : pelouses calcicoles +faciès ourlifés

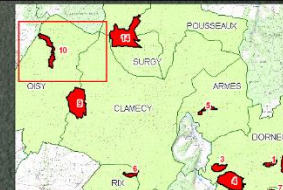
Vert-verdâtre : milieu arboré -



□ Périmètre du site Natura 2000 "FR2600970"
□ Limite communale

0 25 50
Mètres
Échelle: 1:2 500





Site non prioritaire selon étude:

- Commune motivée
- Eleveur intéressé
- Superficie ouverte peu importante et fragmentée
- Plutôt embroussaillé
- Foncier complexe (30 propriétaires)

Orange-marron : pelouses calcicoles + faciès ourliflés

Vert-verdâtre : milieu arboré -



Communauté de Communes
VAL du SAUZAY

□ Périmètre du site Natura 2000 "FR2600970"
□ Limite communale

0 100 200
Mètres
Échelle: 1: 10 000

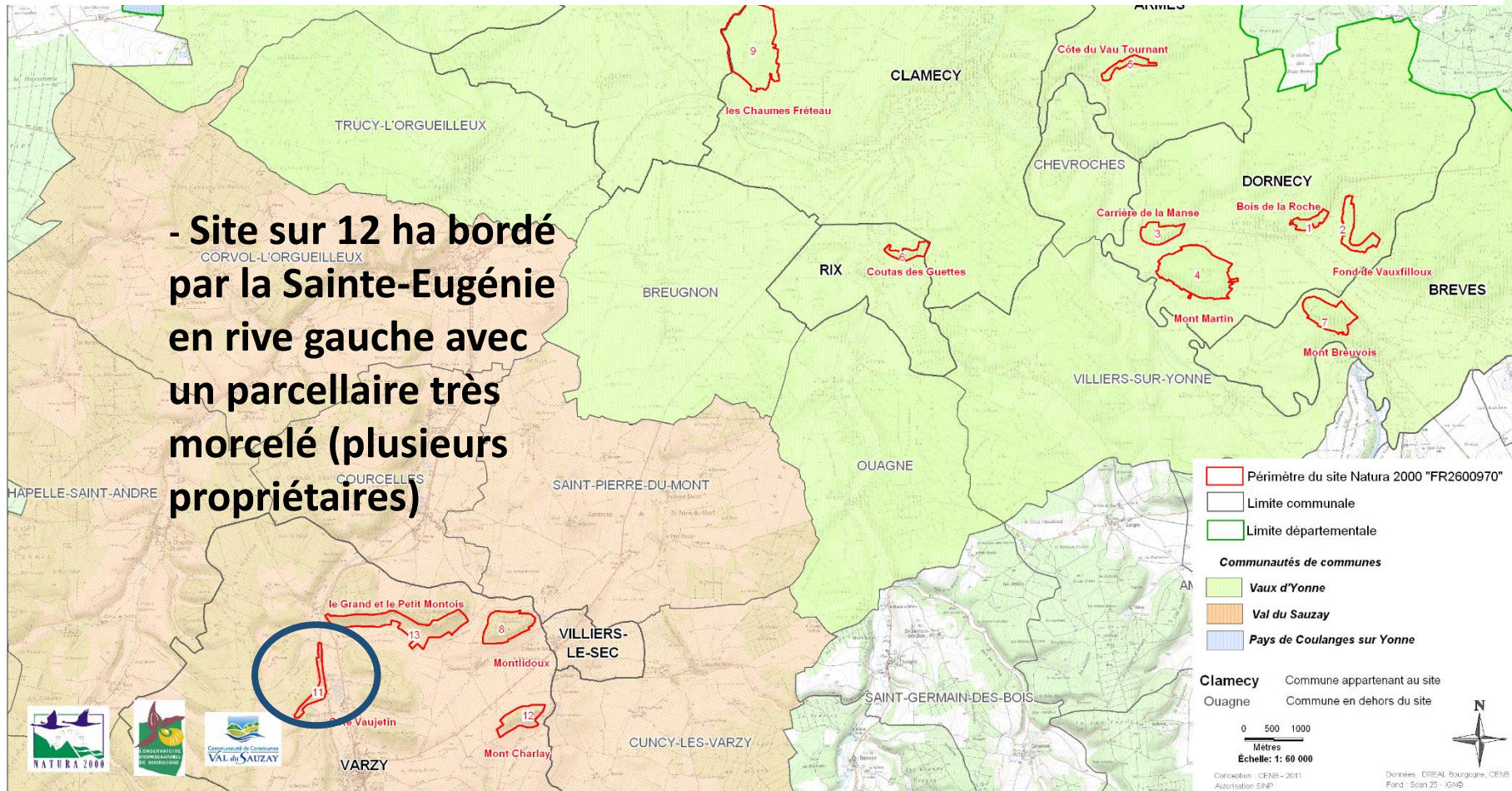




Perspectives 2019 à 2020

- **Mesures de gestion** : *outil possible pour mettre en place des actions sur le territoire*
- **Contrat N 2000** : Assistance pour mise en place de contrat N 2000
 - Réouverture des pelouses pour mise en pâturage (Rix ou Oisy)
 - Fermeture grottes – gestion pelouses sur Rochers de Basseville
- **Conventionnement** de sites de pelouses à enjeux
- **Etude et approfondissement des connaissances:**
- **Evaluation de l'état de conservation des pelouses calcaires**
- **Etude d'évaluation des potentialités touristiques et compatibilités des usages sur le site** : Côte Vaujetin

Etude d'évaluation des potentialités touristiques et compatibilités des usages sur le site :





Perspectives 2019 à 2020

COTE VAUJETIN

Etude d'évaluation des potentialités touristiques et compatibilités des usages sur le site :

2013-2014 :

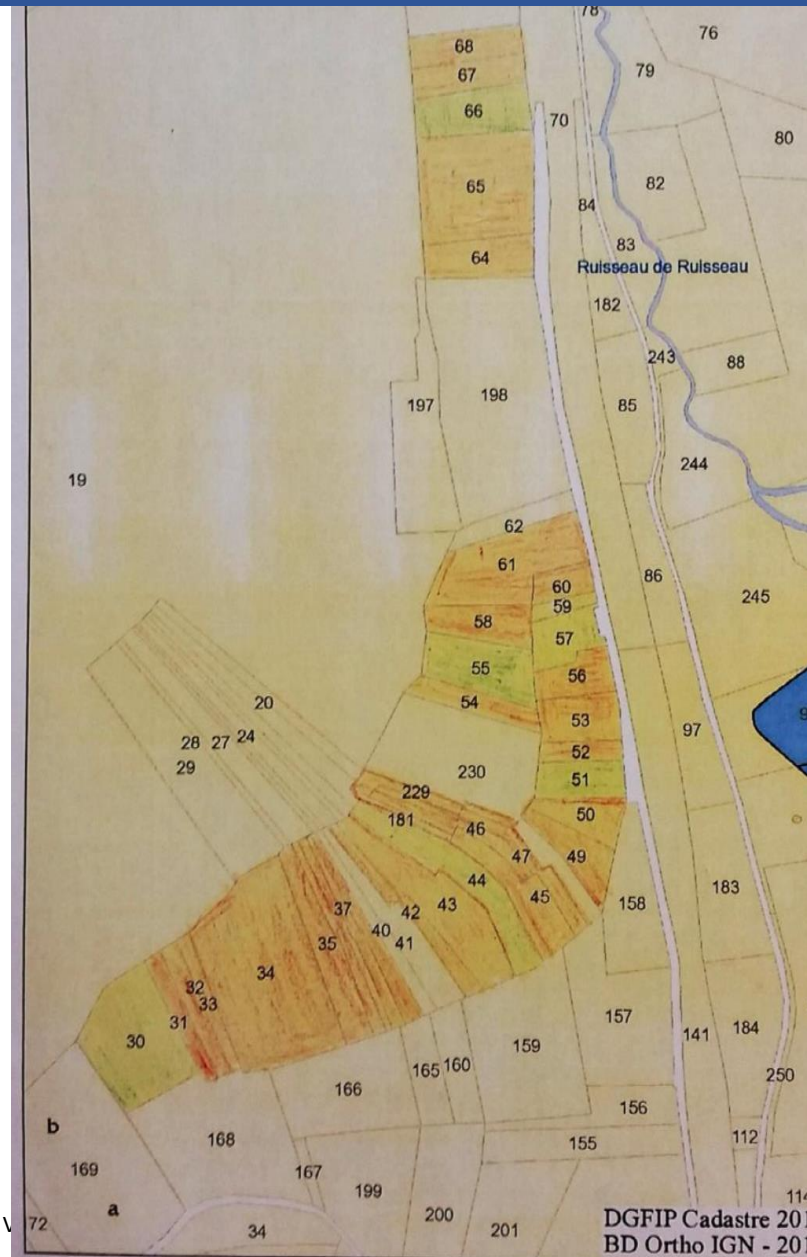
Contact des propriétaires

(Application d'un même tarif pour l'achat de toutes les parcelles) => CCHNVY

2019-2020 :

Proposition de passer des conventions avec propriétaires => CCHNVY

Préconisations de gestion et de valorisation
=> CENB





Perspectives 2019 à 2020

- **Coopération aux politiques publiques:**

- **Assistance à l'évaluation des incidences** : pas de projet en cours connu

- **Réunion de travail liée aux politiques publiques:**

- Plan d'aménagement ONF (réunion avec commune de Surgy – réflexion de mise en application des actions de gestion)
- Stratégie biodiversité du conseil départemental

- **Réunions publiques ou ciblées thématiques** : (projet Vaujetin?)



Perspectives 2019 à 2020

- **Information , communication et sensibilisation**

- Animation du site internet : mise à jour régulière
- Gazette N 2000: Conception et diffusion
 - Communication dans la presse: valoriser les actions menées
- Réunions publiques thématiques/ actions de sensibilisation : sorties/ animations sur site (nuit de la chauves-souris? Animations? Co-construction du projet de Vaujetin?)

- **Administratif**

- COPIL – Rapport d’activité – Saisie sous SIN2
- Permanences (tous les 1^{er} mercredi de chaque mois)

- Remarques/Questions????



Katia DUCROIX

Chargée de missions, Conservatrice RNR Loire Bourguignonne

13 rue Marguerite Monnot- 58300 DECIZE

-07 50 12 31 01 – 03 45 82 93 07

<http://www.cen-bourgogne.fr/>

- **Permanences (tous les 1^{er} mercredi de chaque mois) à la CCHNVY – 10-12 rue des Druyes à Clamecy.**



Merci pour votre attention !