



*Comité de pilotage  
Natura 2000 n° FR2600970  
17/11/2023 - Clamecy*

# **Pelouses calcicoles et falaises des environs de Clamecy**



**REGION  
BOURGOGNE  
FRANCHE  
COMTE**

avec le Fonds européen agricole pour le développement rural (FEADER)  
L'Europe investit dans les zones rurales.



Ascalaphe soufré ©CENB

- **Désignation de la structure porteuse**
- **Élection du président du COPIL**
- **Bilan 2021-2023 et perspectives 2024-2026 de l'animation**
- **Questions diverses**



# Désignation de la structure porteuse



# Élection du président du COPIL

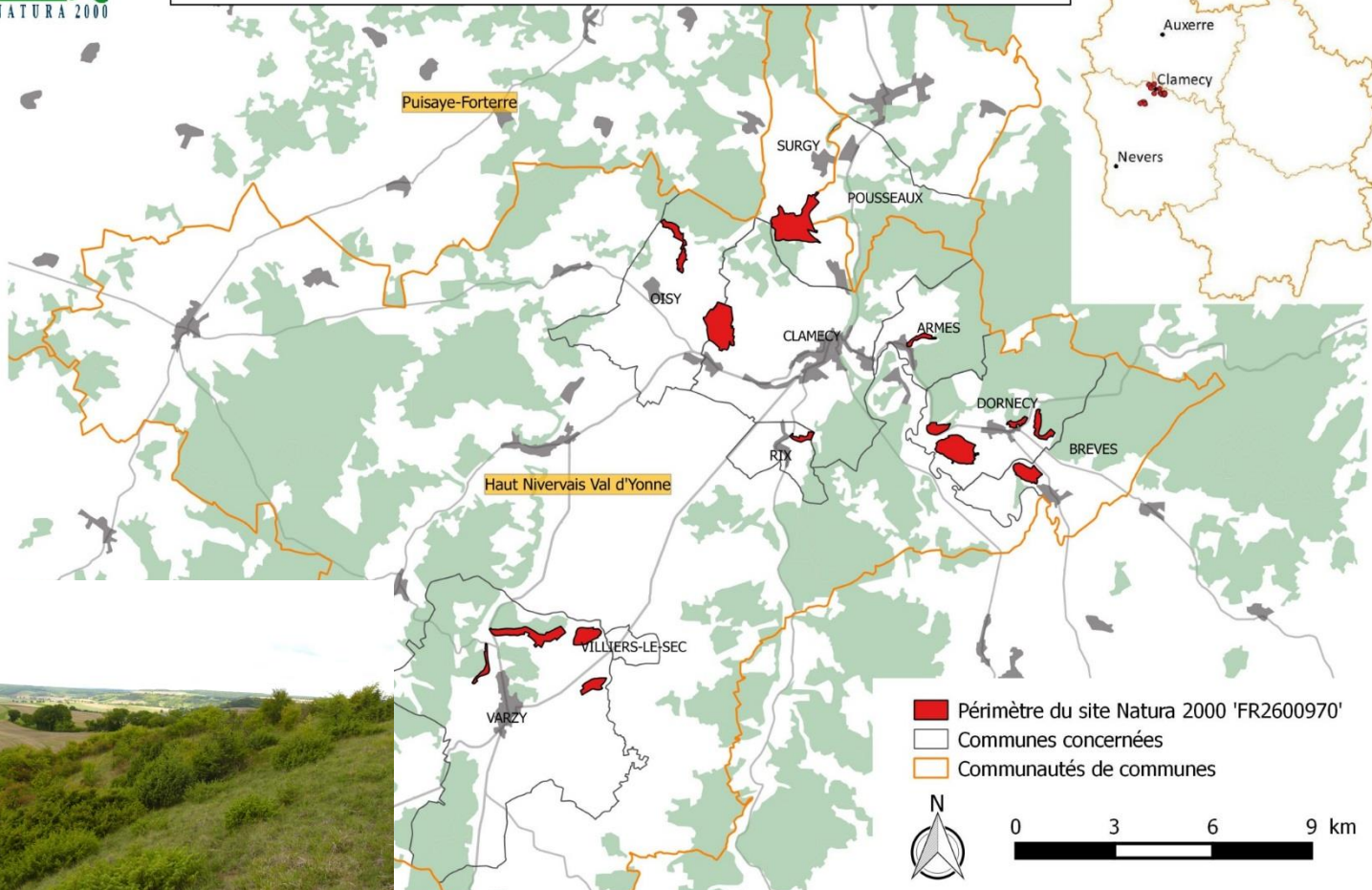


Ascalaphe soufré ©CENB

- **Rappel du contexte**
- **Bilan des actions menées sur le présent marché 2021 - 2023**
- **Perspectives pour le prochain marché 2024 - 2026**
- **Questions diverses**



**Localisation du site Natura 2000  
'Pelouses calcicoles et falaises des environs de Clamecy' FR2600970**



réalisation : CENB 2017 / sources : Corine Land Cover, DREAL Bourgogne Franche-Comté, ideobfc

- 14 entités
- 533 ha
- Sur 9 communes (Armes, Brèves, Clamecy, Dornecy, Oisy, Pousseaux, Rix, Surgy, Varzy)



## Les habitats d'intérêt communautaire

- Les habitats de milieux ouverts :  
les pelouses calcicoles et milieux associés  
(végétation des falaises et dalles calcaires)
- Les habitats forestiers :  
les hêtraies-chênaies acidiclives à calcicoles

## Les espèces d'intérêt communautaire

- 5 espèces de **chauves souris**
- 1 espèce de **coléoptère** : le lucane cerf-volant





- **1998 : Classement du site au titre de Natura 2000**
- **2010 : Rédaction du Document d'objectif (CENB) et approuvé en 2013**

Entité de gestion	Objectifs de développement durable		Niveau de priorité
<b>Pelouses calcicoles sèches et faciès d'embroussaillement associés</b>	A	Restaurer et maintenir une mosaïque de milieux ouverts secs	***
<b>Hêtraie-chênaie d'intérêt communautaire</b>	B	Maintenir et/ou améliorer la gestion et l'expression des habitats forestiers d'intérêt communautaire	**
<b>Objectifs transversaux Ensemble du site Natura 2000</b>	C	Intégrer Natura 2000 dans le développement touristique et la vie locale	***
	D	Développer la mission de veille environnementale et mettre en place un suivi du site	**
	E	Animer et coordonner la mise en œuvre du document d'objectifs	***



## ANIMATION du site :

- Maitre d'ouvrage : Communauté de communes Haut Nivernais Val d'Yonne
- Maitre d'œuvre : CEN Bourgogne
- 2<sup>eme</sup> marché 2018-2020
- 3<sup>eme</sup> marché 2021-2023

## Missions générales:

- Information, communication et sensibilisation
- Veille conseil et appuis techniques
- Mesures de gestion
- Etudes et approfondissement des connaissances
- Gestion administrative et financière



Limodore avorté©H.Chevalier



Rappel du contexte

Bilan et perspectives

Questions

# 1. Information/communication et sensibilisation

Animer le site internet :

Consultable à l'adresse :

<https://www.pelousesclamecycois-natura2000.fr/>

Pelouses Calicoles et Falaises  
Des Environs de Clamecy

Rechercher

LE SITE ACTUALITES LE RESEAU NATURA EVALUATION DES INCIDENCES LES ACTIONS CONTACTS ET LIENS

"Nous n'héritons pas de la terre de nos parents,  
Nous l'empruntons à nos enfants."  
Antoine de Saint-Exupéry

EN DÉTAILS

LE SITE

FICHE D'IDENTITÉ DU SITE

HABITATS

LA FLORE

LA FAUNE

POUR TOUT COMPRENDRE

DOCUMENTS À TÉLÉCHARGER

PHOTO THÈQUE

**Le site**

Présentation rapide

La Communauté de Communes Haut Nivernais Val d'Yonne porte aujourd'hui l'animation du site Natura 2000 : « Pelouses calicoles et falaises des environs de Clamecy », dans la continuité du portage assuré par l'ancienne Communauté de communes Val du Saizay depuis septembre 2014. Pour répondre à cette mission l'intercommunalité a fait appel au Conservatoire d'espaces naturels de Bourgogne, acteur régional de la gestion et de la valorisation des milieux naturels.

Haut Nivernais  
Val d'Yonne

Conservatoire  
d'espaces naturels  
Bourgogne

Cette phase d'animation sera l'étape de mise en œuvre du document d'objectifs (document cadre de gestion) réalisé de 2011 à 2013 par ces mêmes partenaires.

Le site FR 2600970 « Pelouses calicoles et falaises des environs de Clamecy » fait partie des 69 sites Natura 2000 de la région Bourgogne (pour tout savoir sur le réseau Natura 2000 cliquez-ici). Il est composé de 14 entités distinctes qui concernent 9 communes du Haut Nivernais : Armes, Brèves, Clamecy, Domecy, Disy, Pousseaux, Rix, Surgy, Varzy.



Rappel du contexte

Bilan et perspectives

Questions

# 1. Information/communication et sensibilisation

## Animer le site internet :

### Bilan marché 2021 - 2023

- Mise à jour (photothèque)
- Intégration documents (CR, études....)
- Rédaction d'articles et annonce d'événements

### Perspectives marché 2024 - 2026

- Poursuivre le travail de mise à jour et d'alimentation du site

Pelouses Calicoles et Falaises Des Environs de Clamecy

Rechercher

LE SITE ACTUALITÉS LE RÉSEAU NATURA EVALUATION DES INCIDENCES LES ACTIONS CONTACTS ET LIENS

"Nous n'héritons pas de la terre de nos parents, Nous l'empruntons à nos enfants."  
Antoine de Saint-Exupéry

EN DÉTAILS

LE SITE  
FICHE D'IDENTITÉ DU SITE  
HABITATS  
LA FLORE  
LA FAUNE  
POUR TOUT COMPRENDRE  
DOCUMENTS À TÉLÉCHARGER  
PHOTOTHÈQUE

Le site

Présentation rapide

La Communauté de Communes Haut Nivernais Val d'Yonne porte aujourd'hui l'animation du site Natura 2000 : « Pelouses calicoles et falaises des environs de Clamecy », dans la continuité du portage assuré par l'ancienne Communauté de communes Val du Saizay depuis septembre 2014. Pour répondre à cette mission l'intercommunalité a fait appel au Conservatoire d'espaces naturels de Bourgogne, acteur régional de la gestion et de la valorisation des milieux naturels.

Haut Nivernais Val d'Yonne

Conservatoire d'espaces naturels Bourgogne

Cette phase d'animation sera l'étape de mise en œuvre du document d'objectifs (document cadre de gestion) réalisé de 2011 à 2013 par ces mêmes partenaires.

Le site FR 2600970 « Pelouses calicoles et falaises des environs de Clamecy » fait partie des 69 sites Natura 2000 de la région Bourgogne (pour tout savoir sur le réseau Natura 2000 cliquez-ici). Il est composé de 14 entités distinctes qui concernent 9 communes du Haut Nivernais : Armes, Brèves, Clamecy, Domecy, Disy, Pousseaux, Rix, Surgy, Varzy.



Rappel du contexte

Bilan et perspectives

Questions

# 1. Information/communication et sensibilisation

## Plaquette de présentation du site :

### Bilan marché 2021 - 2023

- Mise à jour du contenu de la plaquette
- Diffusion électronique aux membres du COPIL

### Perspectives marché 2024 - 2026

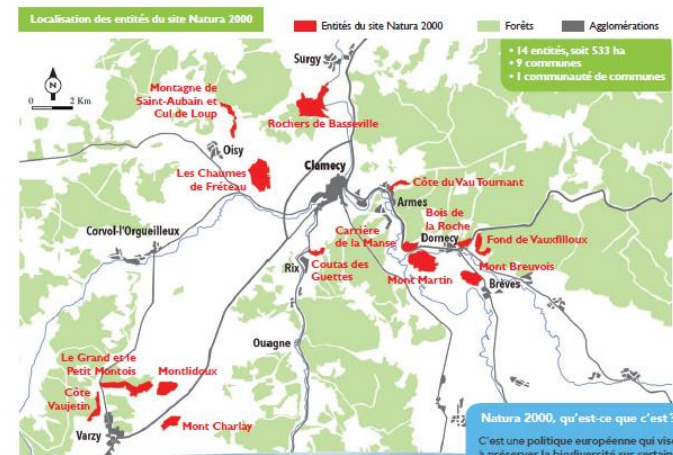
- Poursuite de la diffusion lors d'événements, animations, *etc.*



## Pelouses calcicoles et falaises des environs de Clamecy

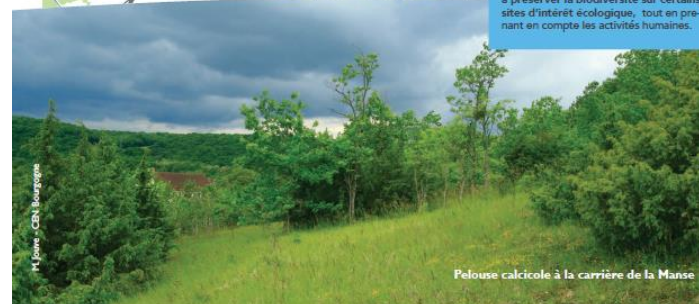
FR 2600970

Ce site Natura 2000 est constitué de 14 entités distinctes, dispersées dans le Haut-Nivernais. Celles-ci sont situées sur des collines (buttes témoins), des coteaux calcaires ou des falaises, présentant un intérêt écologique fort. Pelouses calcicoles et hêtraies-chênaies, milieux naturels d'intérêt européen, ont justifié la désignation en site Natura 2000.



Natura 2000, qu'est-ce que c'est ?

C'est une politique européenne qui vise à préserver la biodiversité sur certains sites d'intérêt écologique, tout en prenant en compte les activités humaines.



M. Jouve - CBN Bourgogne

Pelouse calcicole à la carrière de la Manse



# 1. Information/communication et sensibilisation

## Gazette annuelle :

**Bilan marché 2021 - 2023**

- Edition de 3 Gazettes n°4, 5 et 6
- Distribution dans les mairies, CCHNVY, OT, stand

**Perspectives marché 2024 - 2026**

- Conception et édition d'1 Gazette/an
- Réflexion sur le public visé : Gazette à destination des enfants ?
- Distribution et élaboration d'un plan de communication ?





# 1. Information/communication et sensibilisation

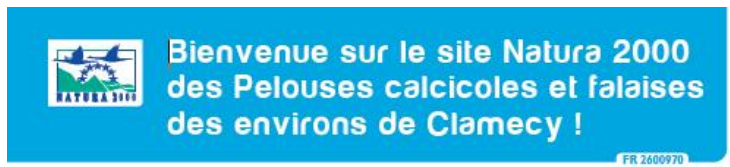
## Panneaux N2 entrée de site :

### Bilan marché 2021 - 2023

- Réalisation d'une maquette
- Présentation en COPIL
- Définition des emplacements

### Perspectives marché 2024 - 2026

- Impression et pose des panneaux sur les sites



### Un site Natura 2000 ici ? Mais pour préserver quoi ?



### Des pelouses calcaicoles d'intérêt écologique majeur mais fortement menacées

Ces étendues d'«herbes» présentes sur les coteaux calcaires ensoleillés recèlent une biodiversité spécifique et riche. Autrefois entretenues par pâturage puis peu à peu délaissées, les pelouses calcaicoles se sont naturellement embroussaillées.



### Près de 130 ha de forêts naturelles

Bien conservées dans l'ensemble, ces forêts sont d'une grande valeur de par leur rareté et leur biodiversité, notamment celle liée au bois mort. Leur avenir est menacé par la sylviculture intensive et les plantations de résineux, arbres non originaires de la région.



### Comment sauvegarder ce patrimoine naturel ?

Des actions sont mises en œuvre par la Communauté de communes du Haut Nivernais - Val d'Yonne en partenariat avec le Conservatoire d'espaces naturels de Bourgogne et en concertation avec les différents partenaires locaux dont les communes, agriculteurs, forestiers: retour du pâturage sur les pelouses calcaicoles, gestion plus écologique des boisements, suivis des espèces et des milieux naturels, etc.

### Chacun peut agir à son échelle en respectant ces recommandations.



Crédits photo : M. Jouan - CEN Bourgogne / Flablay





# 1. Information/communication et sensibilisation

## Actions de sensibilisation :

### Bilan marché 2021 - 2023

#### 2021 :

- animation grand public sur Cote Vaujetin
- préparation mallette pédagogique pour école St Vérain
- visite des Roches de Basseville - projet ABI CCHNVY
- stand + animation journée CT58 FFME « ramassage des déchets et découverte de l'escalade » aux Roches de Basseville



Animation Varzy ©JDC

#### 2022 :

- sortie scolaire bac pro formation CFPPA, lycée de la nature et de la forêt d'Étang sur Arroux
- animation Festival Nature en Livres aux Roches de Basseville
- stand Festival du flottage à Clamecy

#### 2023 :

- animation grand public sur Cote Vaujetin,
- animation journée CT58 FFME « ramassage des déchets et découverte de l'escalade » aux Roches de Basseville



Stand N2000 ©NL





Rappel du contexte

**Bilan et perspectives**

Questions

# 1. Information/communication et sensibilisation

## Actions de sensibilisation :

### Perspectives marché 2024 - 2026

- Animations nature Grand public et scolaire (quel site ?)
- Animation thématique Festival Nature en livres
- Journée CT58 FFME ramassage des déchets et découverte de l'escalade aux Roches de Basseville
- Autres opportunités

## 2. Veille, conseils et appui technique

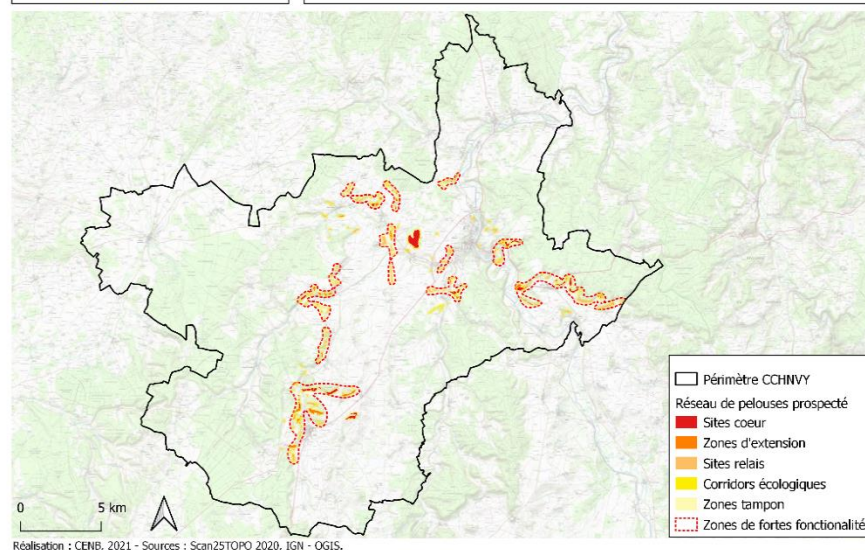
### Réunions publiques et ciblées thématiques :

#### Bilan marché 2021 - 2023

- Projet ABI CCHNVY : Comités techniques et COPIL
- Réunions pour la création d'une association des usagers des Chaumes Fréteau
- Rencontre avec l'une des propriétaires de Montmartin, CD58 et commune

#### Perspectives marché 2024 - 2026

- Présentation de l'outil N2000 au conseil communautaire CCHNVY + conseils municipaux qui le souhaiteraient
- Rencontre des usagers des sites pour sensibiliser sur les enjeux



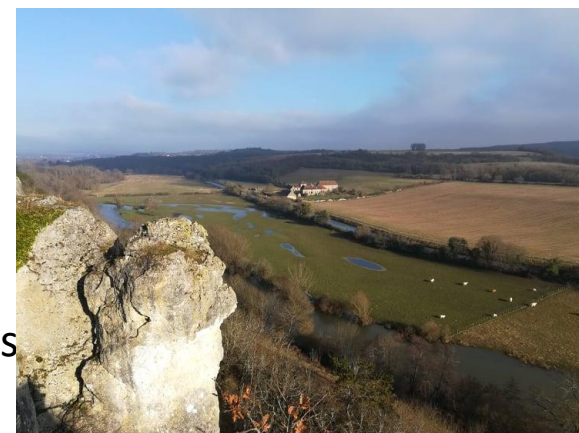
## 2. Veille, conseils et appui technique

### Veille générale des projets / assistance à l'évaluation des incidences :

#### Bilan marché 2021 - 2023

Porteurs de projets accompagnés :

- ✓ Renovation du sentier ENS des Roches de Basseville
- ✓ Prolongement de la grotte de l'Ermité
- ✓ Labellisation « VTT-FFC » du circuit VTT CCHNVY
- ✓ Projet de réhabilitation de la décharge sauvage de Surgy
- ✓ Projet d'inscription au PDESI des voies d'escalades des Roches de Basseville par le CT58 FFME
- ✓ Projet d'installation d'une centrale photovoltaïque sur la carrière de la Manse
- ✓ Projet d'installation de panneaux photovoltaïques à Dornecy



Point panoramique des Roches de Basseville ©NL

#### Perspectives marché 2024 - 2026

- Poursuite de l'assistance en fonction des projets et sollicitations
- Veille en particulier sur les événements sportifs ([www.manifestationsportive.fr](http://www.manifestationsportive.fr))

### 3. Mesures de gestion

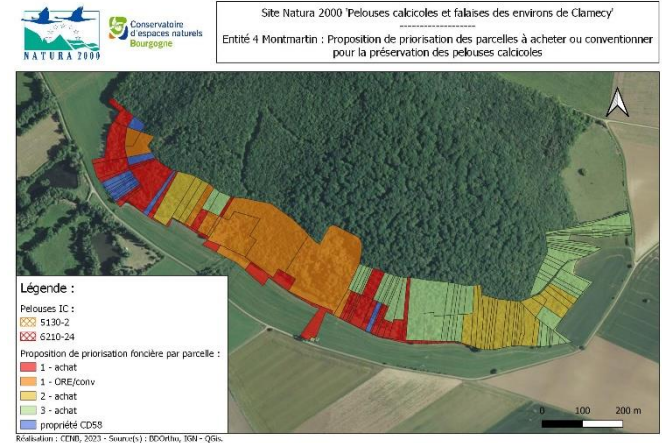
#### Pastoralisme et animation foncière :

##### Bilan marché 2021 - 2023

- Travail DDT, commune Clamecy et habitants Moulot-Sembrèves pour la construction des statuts de l'Association
- Échanges mairie de Rix et contact agriculteur pour le pâturage du Coutas des Guettes
- Stratégie foncière Mont Martin

##### Perspectives marché 2024 - 2026

- Relance AFP Coutas des Guettes
- Travail en concertation avec CD58 – stratégie ENS





## 3. Mesures de gestion

### Mesures agro-environnementales et climatiques (MAEC) :

#### **Bilan marché 2021 - 2023**

- Réunions d'informations DRAAF BFC sur la nouvelle PAC
- Rencontre animateur agro-environnement Clamecy (élaboration PAEC sur les bassins d'alimentation de captage d'eau potable)
- Étude des surfaces potentielles et mesures à proposer sur le site Natura2000

#### **Perspectives marché 2024 - 2026**

- Écriture et dépôt d'un PAEC
- Démarchage des exploitants : réunion d'information, contact direct avec les agriculteurs connus intéressés

### 3. Mesures de gestion

#### Contrat Natura 2000 :

##### Bilan marché 2021 - 2023

- Mise en défens de la grotte de l'Ermité à Surgy
- Réflexion sur la pose d'une barrière à l'entrée des Rochers de Basseville

##### Perspectives marché 2024 - 2026

- Assistance pour la procédure administrative et financière
- Poursuite de la mise en place de potentiels contrats : d'îlots de sénescence ? Débroussaillage Côte Vaujetin, Coutas des Guettes, ... ?



Grille grotte Ermité ©NL



Petit rhinolophe ©MJ



## 4. Etudes complémentaires

### Études et approfondissement des connaissances :

#### Bilan marché 2021 - 2023

- Étude complémentaire pour l'évaluation de l'état de conservation des forêts IC (stage)
- Étude préalable pour la valorisation de la Côte Vaujetin

#### Perspectives marché 2024 - 2026

- Étude de suivi des chiroptères de la Grotte de l'Ermitte suite à sa fermeture
- Collaboration avec le CT58FFME pour un inventaire rupestre des falaises des Roches de Basseville
- Étude d'évaluation des potentialités touristiques et de compatibilité des usages (Mont Martin ?)



Evaluation de l'état de conservation des forêts d'intérêt communautaire du site Natura 2000 « Pelouses calcicoles et falaises des environs de Clamecy »



- 1<sup>er</sup> passage\* -

2022



\*renouvellement de l'état 0 (2020)



# 5. Gestion administrative et financière

## Bilan marché 2021 - 2023

- 2 COFIL (30/03/2021 en visio et 17/11/2023 en présentiel)
- Rédaction des rapports d'activités
- Formation + saisie sous SIN 2
- Permanences à Clamecy

## Perspectives marché 2024 - 2026

- Poursuite des actions

The screenshot shows the SIN2 web application interface. At the top, there is a navigation menu with tabs: Accueil, Sites, DOCOB, Mise en oeuvre, Restitutions, Annuaire, and Administration. The 'Sites' tab is active. Below the navigation, there are search filters for 'Code ou Nom' (Clamecy), 'Statut DO', 'En projet', 'ZPS', and 'Sites actifs'. A table below shows one site entry:

Code national	Nom du site	Statut	Superficie (ha)	Région(s)	Département	Date trans. CE	DOCOB	Actions
FR2600970	Pelouses calcicoles et falaises des environs de Clamecy	ZSC	532	Bourgogne-Franche-Comté	Nièvre	01/05/2021	FR2600970	[Icons]

At the bottom of the interface, there are logos for the Ministère de la Transition Écologique, OFB (Office Français de la Biodiversité), and Natura 2000. Text at the bottom includes 'Ministère de la Transition écologique', '© SIN2 version 1.5.7 - Mise à jour le : 07/01/2021', 'Maîtrise d'ouvrage : DGALN', 'Maîtrise d'oeuvre : SNUM', 'Délibération CNIL N°150441280 du 09/05/2011', and 'Site d'information SIN2 Assistance (FDA) internet MTE - eau et biodiversité Téléchargement de LibreOffice Téléchargement d'Acrobat Mentions légales'.





Rappel du contexte

Bilan et perspectives

Questions

## Remarques / Questions ?



Conservatoire  
d'espaces naturels  
Bourgogne

**Othilia MAROTTE**

*Chargée de missions Biodiversité*

othilia.marotte@cen-bourgogne.fr

Chemin du Moulin des étangs – 21600 FENAY

03 80 79 25 99

<http://www.cen-bourgogne.fr/>

**Permanences tous les 1<sup>er</sup> mercredi de chaque mois à la Maison de la Formation –  
10-12 rue des Druyes à Clamecy.**